



# ПЕРВЕНСТВО РОССИИ ВСЕРОССИЙСКИЕ СОРЕВНОВАНИЯ

по спортивному ориентированию  
(кроссовые дисциплины)

03 – 07 сентября 2026 года

## ИНФОРМАЦИОННЫЙ БЮЛЛЕТЕНЬ № 1

### ОРГАНИЗАТОРЫ СОРЕВНОВАНИЙ

- Министерство спорта Российской Федерации;
- Федерация спортивного ориентирования России;
- Комитет физической культуры и спорта Волгоградской области;
- ГАУ ВО «Центр спортивной подготовки «ОЛИМП»;
- ВООО «Федерация спортивного ориентирования».

### ИНФОРМАЦИЯ И ИНФОРМАЦИОННОЕ СОПРОВОЖДЕНИЕ

- Официальный сайт соревнований <https://www.volgoorient.ru/>

### МЕСТО ПРОВЕДЕНИЕ СОРЕВНОВАНИЙ

Соревнования проводятся с 03 по 07 сентября 2026 г. в Волго – Ахтубинской пойме (Среднеахтубинский район), Волгоградской области.

[Прямая ссылка](#) на интерактивную карту

### ПРОГРАММА СОРЕВНОВАНИЙ

Дата	Вид соревнования	Вид программы	Код дисциплины
03 сентября 2026 г.	Заезд участников соревнований. Комиссия по допуску. Официальная тренировка		
04 сентября 2026 г.	Первенство России	Кросс – классика (30 - 60 мин.)	0830021811Я
	Всероссийские соревнования		
05 сентября 2026 г.	Первенство России	Кросс – лонг (65 – 140 мин.)	0830031811Я
	Всероссийские соревнования	Кросс – лонг общий старт (65 – 140 мин.)	0830111811Я
06 сентября 2026 г.	Первенство России	Кросс – эстафета 3 человека	0830071811Я
	Всероссийские соревнования	Кросс – классика общий старт (35 – 60 мин.)	0830101811Я
07 сентября 2026 г.	Отъезд участников		



## ПРАВИЛА СОРЕВНОВАНИЙ И УСЛОВИЯ ПРОВЕДЕНИЯ

Соревнования проводятся в соответствии с [правилами вида спорта "Спортивное ориентирование"](#), утвержденными приказом Министерства спорта РФ от «03» мая 2017 г. №403, положением о межрегиональных, всероссийских официальных спортивных соревнованиях по виду спорта «спортивное ориентирование» на 2025 г., программой соревнований и другими внутренними документами соревнований. На соревнованиях будет использоваться бесконтактная система SFR System.

## УЧАСТНИКИ ПЕРВЕНСТВА РОССИИ И ВСЕРОССИЙСКИХ СОРЕВНОВАНИЙ

Требования к спортсменам и условия участия – в соответствии с [Положением о межрегиональных и всероссийских официальных спортивных соревнованиях по спортивному ориентированию на 2026 год:](#)

### Первенство России

Юниоры, юниорки до 24 лет	2003 – 2005 г.р.	квалификация не ниже I разряда
Юниоры, юниорки до 21 лет	2006 – 2007 г.р.	квалификация не ниже I разряда
Юноши, девушки до 19 лет	2008 – 2009 г.р.	квалификация не ниже II разряда

### Всероссийские соревнования

Мужчины, женщины	2002 г.р. и старше	квалификация не ниже I разряда
Юноши, девушки до 17 лет	2010 – 2011 г.р.	квалификация не ниже III разряда
Юноши, девушки до 15 лет	2012 – 2013 г.р.	квалификация не ниже I юн. разряда

## УСЛОВИЯ ФИНАНСИРОВАНИЯ

Расходы по участию в соревнованиях (проезд, питание, проживание, оплату картографического материала) несут командирующие организации или сами участники. [Расценки на спортивные карты, предназначенные для выдачи спортсменам на старте соревнований по спортивному ориентированию в 2026 году.](#)

Первенство России	1200 рублей
Всероссийские соревнования (мужчины, женщины)	1650 рублей
Всероссийские соревнования (юноши, девушки)	1200 рублей

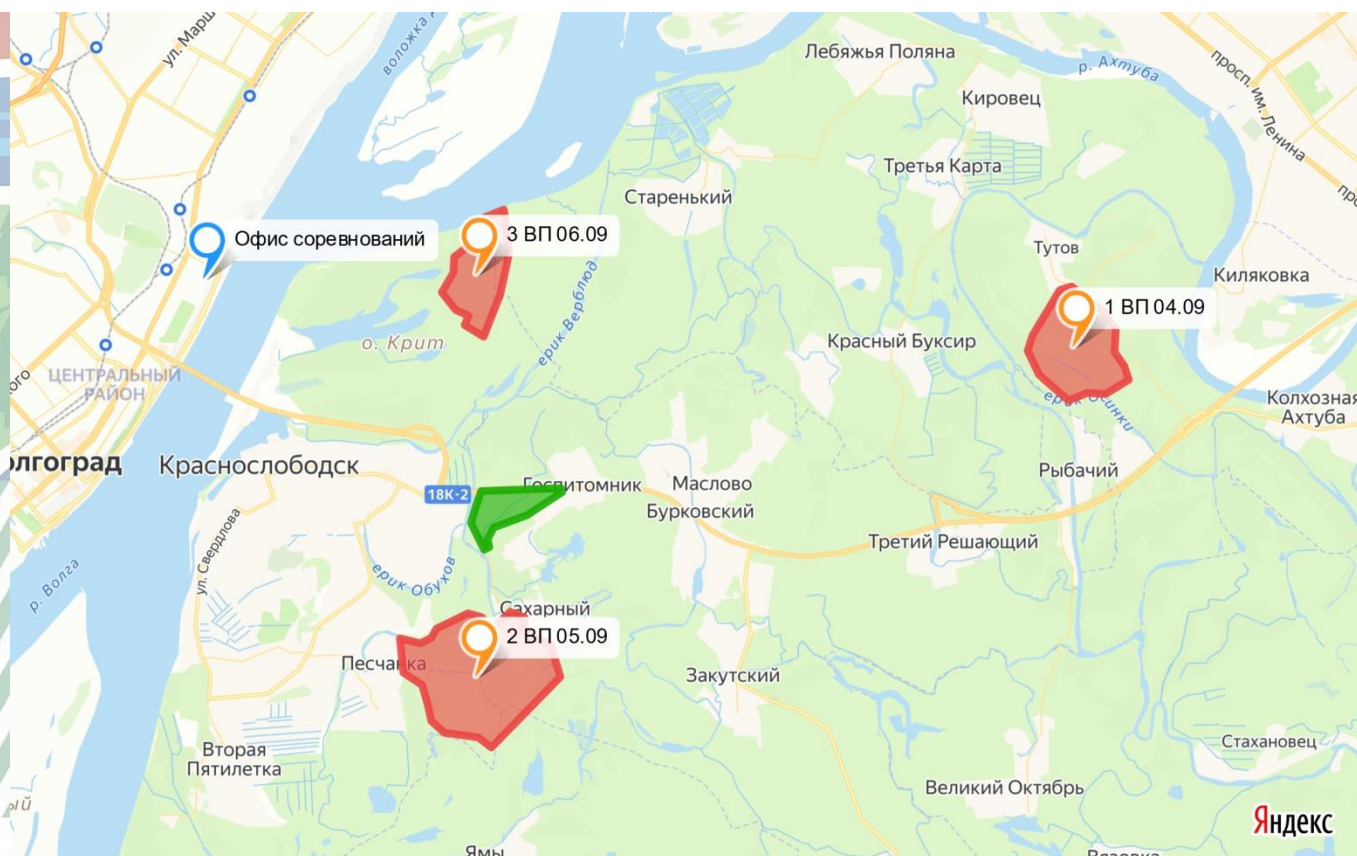
## ВОЗМОЖНОСТИ ПРОВЕДЕНИЯ ТРЕНИРОВОК И СБОРОВ

Любые тренировочные сборы с использованием картографического материала должны быть согласованы с организаторами соревнований. Почта для связи [fso134@mail.ru](mailto:fso134@mail.ru).  
Телефон +7(903)370-53-11; +7(937)740-53-11; Минаев А.П.

## РАЙОНЫ, ЗАКРЫТЫЕ ДЛЯ ТРЕНИРОВОК С ЛЮБЫМ КАРТМАТЕРИАЛОМ

1. Лесной массив севернее п. Новенький (Среднеахтубинский район)
2. Лесной массив п. Сахарный (Среднеахтубинский район)
3. Лесной массив о. Крит (Среднеахтубинский район)

Подробнее на [интерактивной карте Яндекс](#)



## ОСОБЕННОСТИ МЕСТНОСТИ

### 1 – 2 вид программы:

Районы соревнований располагаются на левом берегу реки Волга, в природном парке «Волго – Ахтубинская пойма». Местность соревнований представлена типичным примером водно - аккумулятивного рельефа. Районы насыщены старицами, пойменными грядами и ямами. Деятельность человека внесла существенные коррективы в классический пойменный рельеф, большое количество окопов, блиндажей, капониров (следы расположения боевых частей в период Великой отечественной войны) по прошествии времени потеряли четкие формы, стали частью природного ландшафта. Растительный покров неравномерен, преимущественно лиственный, зачастую труднопроходим, много валежника. Сеть дорог и троп развита средне. Грунт твердый.

### 3 вид программы:

Местность представляет собой зандровый рельеф, расположенной по верхней террасе речной долине Волги. Рельеф представляет собой множество мелких элементов (ямы, выступы, лощины, ступени). Растительный покров неравномерен, примерно 55% площади карты, смешанный (хвойные посадки, лиственный лес), преимущественно легкопроходимый. Сеть дорог, троп развита средне, сезонные следы перемещения животных и вывоза дров в карте не указаны. Грунт преимущественно песчаный.