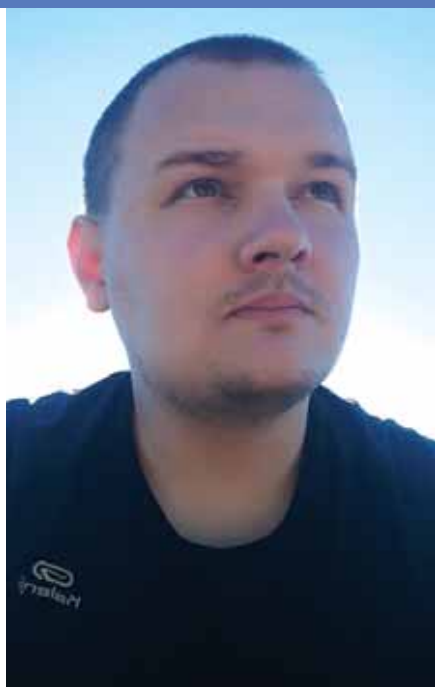


Марченко А.А. (Смоленская область): ИНТЕРНЕТ-СЕРВИС ДЛЯ ТЕСТИРОВАНИЯ **quiz.sportog.ru**



quiz.sportog.ru – это интернет-сервис для проведения тестирования, запущенный весной 2022 года. Его основная задача – проведение тестирования среди спортивных судей и спортсменов по правилам вида спорта «спортивное ориентирование».

Изначально сервис был создан для подготовки судей ССВК, чтобы они могли тренироваться в своих знаниях правил спортивного ориентирования.

Ссылка на тесты размещена на сайте Федерации спортивного ориентирования России в разделе «Коллегия судей»: rufso.ru/kollegiya-sudey/

Чуть позже было принято решение о внедрении сервиса на региональном уровне.

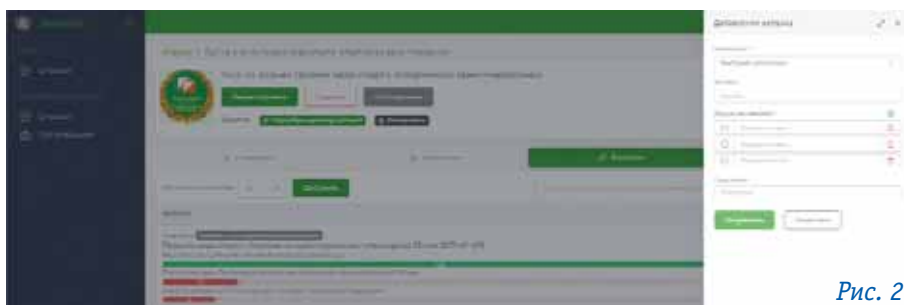


Рис. 2



Рис. 3

Основные возможности сервиса

Изначально каждая федерация была добавлена в систему и получила доступ к базе вопросов и ответов, распределённых для тестов на три категории: СС1К, СС2К и СС3К.

Функционал для администраторов

Для администраторов из числа представителей спортивных региональных федераций доступен следующий функционал:

- Создание вопросов и ответов: возможность формировать собственные вопросы, варианты ответов, выбирать правильный вариант и добавлять подсказки.

- Распределение по категориям: вопросы можно распределять по различным категориям для структурирования тестов.

- Составление тестов: настройка количества вопросов из каждой категории для каждого теста.

- Настройка параметров теста: указание количества правильных ответов и времени, необходимого для успешного прохождения теста.

- Приглашение пользователей к тестированию: отправка приглашений через электронную почту или предоставление ссылки через QR-код.

Процесс тестирования для спортивных судей и участников соревнований

При переходе по ссылке тестируемому необходимо указать свои данные (ФИО, регион, действующая спортивная категория и год её присвоения) и получить доступ к тесту. Администратор устанавливает количество попыток для успешного прохождения теста.

Во время ответов на вопросы тестируемый может наблюдать две шкалы в верхней части сайта:

- Шкала вопросов: показывает прогресс прохождения теста.

- Шкала времени: меняет цвет в зависимости от скорости ответов:

Зелёная – если тестируемый отвечает быстро.

Жёлтая – если укладывается в отведённое время.

Красная – если тратит слишком много времени на вопросы.

Тестируемый после прохождения теста получает итоговый результат и информацию о вопросах, на которые

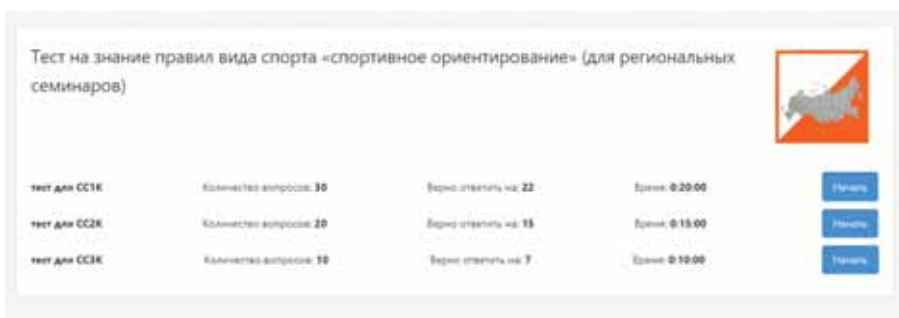
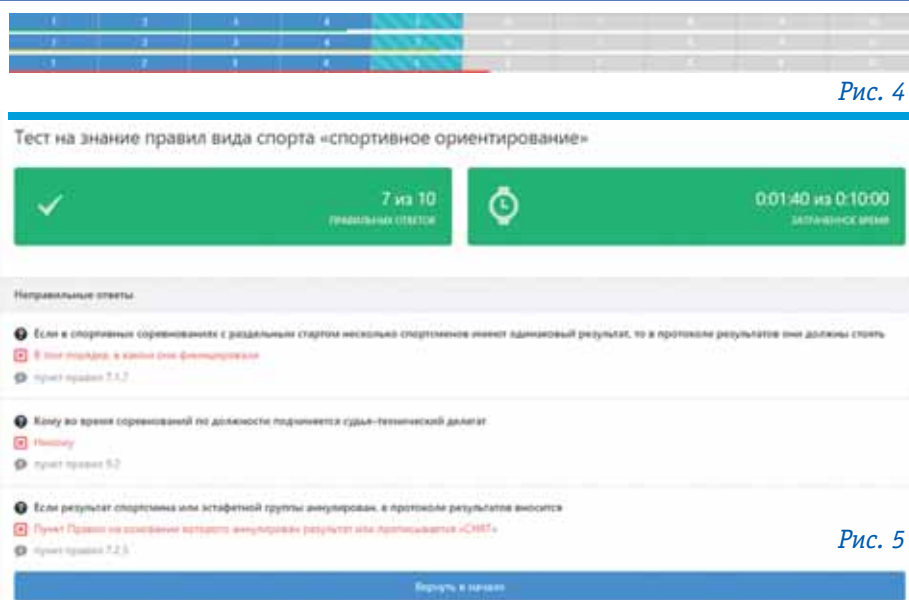


Рис. 1



ответил неправильно с указанием подсказки (в заранее подготовленных опросах это ссылка на пункт правил), чтобы он мог самостоятельно разобраться ошибки и посмотреть правильный ответ.

Анализ результатов

Каждое прохождение теста фиксируется в системе. Администратор может просмотреть подробные результаты:

- Какие вопросы были заданы тестируемому.
- Какие варианты ответов он выбрал.

- Сколько времени потратил на каждый вопрос.

Технический стек

Сервис использует:

Laravel – PHP-фреймворк для серверной части.

Vue.js – JavaScript-фреймворк для клиентского интерфейса.

PostgreSQL – система управления базами данных.

Данный стек технологий позволяет сервису работать эффективно и надёжно.

А. Марченко

(Смоленская область), ССВК



ПОЛИГРАФИЯ ЛЮБОЙ СЛОЖНОСТИ

Дизайн, верстка,
фотосъемка

Изготовление
и печать
спортивных карт

Издание
книг и брошюр,
твердый переплет

Рекламная и деловая
полиграфия