



Чемпионат России по спортивному ориентированию

Ленинградская область, г. Луга 08 – 12 июня 2022 г.

ИНФОРМАЦИОННЫЙ БЮЛЛЕТЕНЬ №1

1. Организаторы соревнований.

- Министерство спорта Российской Федерации;
- Федерация спортивного ориентирования России;
- Комитет по физической культуре и спорту Ленинградской области;
- Региональная спортивная федерация спортивного ориентирования Ленинградской области.

Электронная почта организаторов: lo.orienteeing@yandex.ru

Телефон: 8-921-972-86-24 Александр Викторович Шеин, президент РСФСО ЛО.

Информация о соревнованиях в сети интернет на сайте: www.o-site.spb.ru

2. Место и время соревнований.

Соревнования проводятся в районе города Луга Ленинградской области
Центр соревнований – Лужский дом культуры (г. Луга, ул. Кирова д. 75)

Проезд:

- Пригородным поездом от Балтийского вокзала г. С-Петербурга до ст. Луга.

Информация о расписании поездов и стоимости на сайте <http://ppk-piter.ru/>

- Автобусом от ст. метро Балтийская

Информация о расписании автобусов и стоимости на сайте

<https://rasp.yandex.ru/>

По вопросам заказного автотранспорта обращаться по телефону:

8-921-931-97-56 Павел)

3. Программа соревнований.

08 июня 2022 г. День приезда

13:00-17:00 Работа комиссии по допуску в центре соревнований.

17:15-18:00 Сопровождение представителей команд в центре соревнований.

09 июня 2022 г. Кросс-многодневный (пролог 1)

12:00 Начало стартов Чемпионата России.

14:00-15:00 Старты открытых групп.

10 июня 2022 г. Кросс-многодневный (пролог 2)

10:00 Начало стартов Чемпионата России.

13:00-14:00 Старты открытых групп.

11 июня 2022 г. Кросс-многодневный (финал)

10:00 Начало стартов Чемпионата России.

13:00-14:00 Старты открытых групп.

14:00 Награждение победителей и призеров Чемпионата России.

Закрытие соревнований.

12 июня 2022 г. День отъезда

4. Размещение участников

Самостоятельно в гостиницах и частных апартаментах г. Луга. Для поиска можно использовать интернет ресурсы: www.avito.ru www.ostrovok.ru и другие.

Базы отдыха и пансионаты в районе г. Луга

- Пансионат Зеленый Бор <https://vk.com/zelborcbr>
- База отдыха Рубин <https://rubin-tur.ru/>
- База отдыха Аврора <https://spbavrora.ru/>
- База отдыха Аннушка <http://www.annushka-luga.ru/>
- База отдыха Охотник и Рыболов <https://www.okhotnik-rybolov.ru/>
- База отдыха Солнечное турбазасолнечная.рф

При бронировании проживания в окрестностях г. Луга желательно иметь собственный автотранспорт либо пользоваться услугами такси г. Луга

ВНИМАНИЕ !!!

Район города Луга популярное место отдыха жителей города Санкт-Петербург. С учетом того, что соревнования приходятся на начало длинных выходных просьба бронировать проживание заранее.

5. Участники соревнований.

В Чемпионате России участвуют сильнейшие спортсмены субъектов Российской Федерации согласно Положению о соревнованиях.

- Мужчины 2003 года рождения и старше
- Женщины 2003 года рождения и старше

После окончания стартов Чемпионата России все желающие могут стартовать в открытых группах. Старт свободный, награждение не проводится.

6. Заявки на мероприятие

В соответствии с Положением о соревнованиях.

Предварительные заявки на участие подаются в сети интернет на сайте:

<https://orgeo.ru/event/21496> до 03 июня 2022 г.

Размер заявочного взноса:

Для участников Чемпионата России — 1650 руб. за 3 дня соревнований

Для участников открытых групп:

400 руб/день — при условии предварительной заявки

(пенсионеры по возрасту и дети до 18 лет 200 руб/день; 70 л. и старше - бесплатно)

500 руб/день — при заявке на месте для всех.

Реквизиты для оплаты заявочного взноса (по соглашению с ООО «РСФСО ЛО»):

**Межрегиональная общественная организация
«Кузьмолдовская школа спортивного ориентирования»**

(сокр. - МОО «КШСО»).

ИНН 4703471392 КПП 470301001

Расч. счет 40703810532210000027

в ФИЛИАЛ "САНКТ-ПЕТЕРБУРГСКИЙ" АО "АЛЬФА-БАНК"

Кор. счет 30101810600000000786 в СЕВЕРО-ЗАПАДНОЕ ГУ БАНКА РОССИИ

БИК 044030786

7. Особенности местности и возможности для тренировочных мероприятий

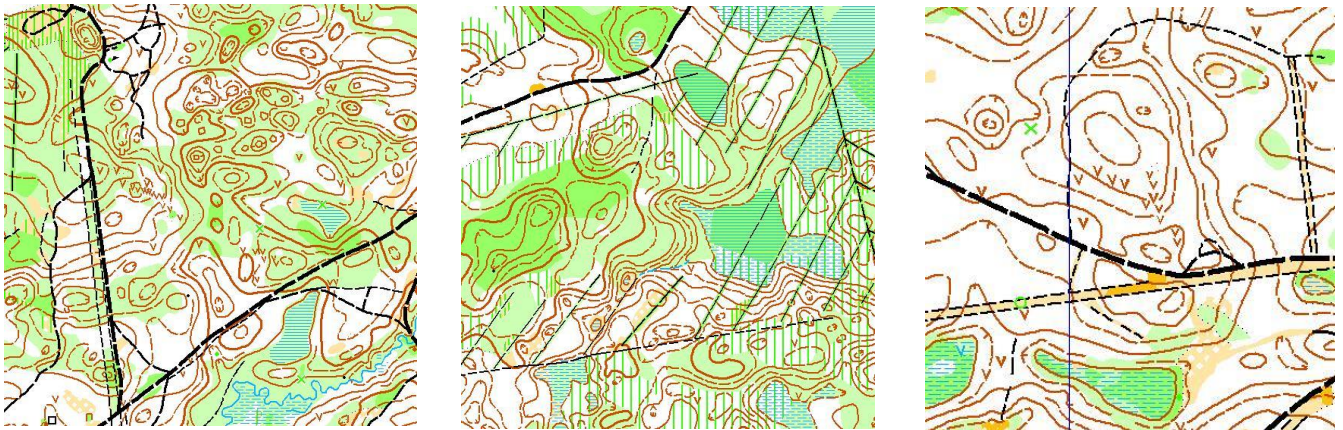
Местность

Среднепересеченная со множеством мелких и средних форм рельефа. Высота над уровнем моря 60-110 метров. Перепад высот на одном склоне до 30 метров. Лес преимущественно хвойный, проходимость в основном хорошая и средняя. Местами встречаются завалы деревьев после и густой подлесок. Дорожная сеть развита средне, в некоторых частях карты очень хорошо. Опасных мест нет.

Карты

Подготовлены в 2018-21 году. Авторы: А. Ковязин, К. Токмаков, С. Воробей
Масштаб карты 1:10000, 1:7500, сечение рельефа 2,5 метра.

Фрагменты карт:



Предварительные параметры дистанций:

| | Кросс-многодневный (пролог 1) | Кросс-многодневный (пролог 2) | Кросс-многодневный (финал) |
|---------|----------------------------------|----------------------------------|-------------------------------|
| МУЖЧИНЫ | 6,8 км | 17,0 км | 6,2 км |
| ЖЕНЩИНЫ | 5,3 км | 11,5 км | 4,6 км |

Открытые группы 6,0км; 4,5км; 2,5км 12,0км; 7,0км; 4,0км 5,5км, 4,0км; 2,5км

Схема районов проведения Чемпионата России



Районы закрыты для посещения спортсменами, тренерами, представителями команд до окончания Чемпионата России.