



**ЧЕМПИОНАТ РОССИИ**

**ПЕРВЕНСТВО РОССИИ  
КУБОК РОССИИ  
г.Алушта 19-27.11.2020**



# Информационный бюллетень №2

## Чемпионат России. Кубок России. Первенство России по спортивному ориентированию.

Велокроссовые спортивные дисциплины.

Республика Крым, г. Алушта. 19-27 ноября 2020 года.

### 1. Организаторы соревнований:

- Министерство спорта Российской Федерации
- Федерация спортивного ориентирования России
- Министерство спорта Республики Крым
- Крымское региональное отделение общероссийской физкультурно-общественной организации «Федерация спортивного ориентирования России».

### Главный судья:

Свирь А.В., ССВК, Московская область.

### Зам. главного судьи по СТО:

Капитонов М.А., СС1К, г. Москва.

### Зам. главного судьи по орг вопросам:

Асмолов А.Н., ССВК, Республика Крым.

Сайт соревнований: [https://vk.com/mtbo\\_crimea](https://vk.com/mtbo_crimea)

### 2. Адрес и номер телефона для связи:

Адрес электронной почты: [maxim@vsemsport.ru](mailto:maxim@vsemsport.ru)

Телефон: +79161584520, +79629583042

### 3. Возрастные категории:

#### Чемпионат и Кубок России:

Мужчины, Женщины -1999г.р. и старше, не ниже I спортивного разряда.

#### Первенство России

Юниоры, юниорки (до 21 года) - не ниже I спортивного разряда.

Юноши, девушки (до 18 лет) – 2003-2005г.р., не ниже II спортивного разряда.

Юноши, девушки (до 15 лет) - 2006-2008г.р., не ниже I ю спортивного разряда.





К заявке прилагаются следующие документы на каждого участника:

- паспорт гражданина Российской Федерации (для лиц моложе 14 лет свидетельство о рождении и справка с фотографией из образовательной организации);
- зачетная классификационная книжка с подтверждением выполнения требований и норм соответствующего спортивного разряда или выполнения требований и норм соответствующих спортивному званию;
- копия документа субъекта Российской Федерации о наделении статусом «спортивная сборная команда субъекта Российской Федерации» коллектива, в который включен заявленный спортсмен;
- копия документа, выданного ФСОП, подтверждающего переход спортсмена из одной физкультурно-спортивной организации в другую физкультурно-спортивную организацию (если спортсмен в текущем году выступал за другой субъект Российской Федерации);
- страховой полис обязательного медицинского страхования; - полис страхования жизни и здоровья от несчастных случаев (оригинал);
- медицинская справка для допуска на данные соревнования, если в официальной заявке на данного спортсмена отсутствует допуск врача.
- согласие родителей или законных представителей, заверенное нотариусом, на участие несовершеннолетнего спортсмена в конкретных спортивных соревнованиях в возрастной категории мужчины, женщины.
- **все участники (спортсмены, тренеры, судьи) предоставляют результаты тестирования на новую коронавирусную инфекцию COVID-19 методом полимеразной цепной реакции (ПЦР) со сдачей и получением результатов не ранее трех календарных дней до начала мероприятия.**

Ответственность за соответствие квалификации участников соревнований несут направляющие организации. Представители направляющих организаций и участники несут персональную ответственность за выполнение правил вида спорта «спортивное ориентирование», правил техники безопасности, соблюдение дисциплины и норм экологической безопасности на месте проведения соревнований.

Проведение соревнования осуществляется при соблюдении всеми участниками правил личной гигиены (мытьё рук, использование антисептиков, медицинских масок и перчаток), социальной дистанции, а также обеспечению дезинфекции используемых помещений, организации выявления лиц с признаками инфекционных заболеваний.

## **7. Финансовые условия участия в соревнованиях.**

Расходы по участию в соревнованиях (проезд, питание, проживание, спортивное обслуживание, заявочный взнос) несут командирующие организации или сами участники. Размер заявочного взноса для участия в Кубке России и Всероссийских соревнованиях согласно финансовым условиям на 2020 год, утвержденным ФСО России.

<https://rufso.ru/wp-content/uploads/2019/12/Взносы-2020-заявочные13122019-1.pdf>





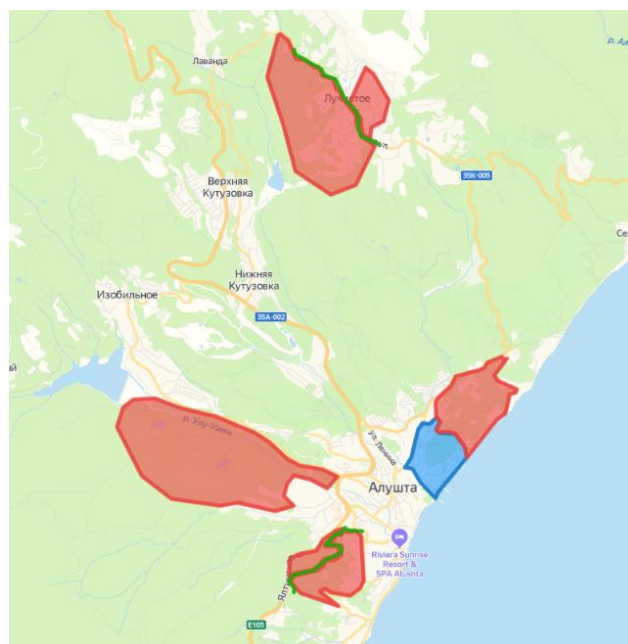
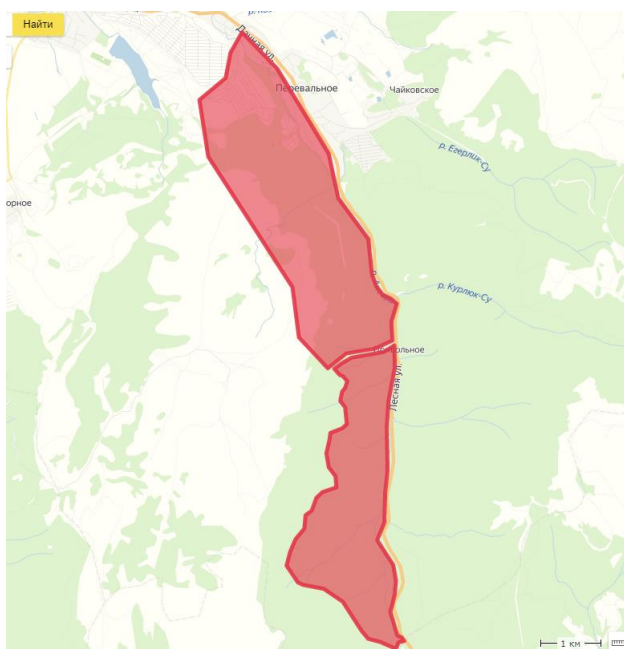
### 10. Требования и рекомендации к оборудованию велосипеда:

Велосипед должен быть в исправном состоянии, с рабочим передним и задним тормозом. В районе проведения соревнований много колючей растительности, на дорогах и тропках могут быть шипы, в связи с этим рекомендуется использовать бескамерную или усиленную резину, а также брать с собой в лес запаску.

### 11. Запрещенные районы.

Любые тренировочные мероприятия в Республике Крым с использованием картографического материала должны быть согласованы с ФСО РК (Асмолов А.Н. [a.orient@yandex.ru](mailto:a.orient@yandex.ru))

Также запрещены любые тренировки без согласования с организаторами соревнований в указанных запрещенных районах. <https://yandex.ru/maps/-/CCQ3U6X5DD>



### 12. Система отметки.

На соревнованиях используются станции SportIdent BSF8, запрограммированные на работу в 30 см бесконтактном режиме. Рекомендуется использование чипов SIAC

### 13. Операторы мобильной связи:

МТС, Билайн, Мегафон, Теле2 и другие «материковые» сотовые операторы работают в режиме роуминга.

Крымские операторы связи: WIN-mobile, Волна.

