

ФИНАЛ ЧЕМПИОНАТА РОССИИ — 2004



Как обычно, в середине сентября состоялся финальный этап Чемпионата России. В отличие от других европейских чемпионатов он проходит в виде четырехдневных соревнований с днем отдыха в середине. Медали разыгрывались на средней и длинной дистанциях, в «one map relay» и в эстафете. Не все спортсмены оказались в состоянии приехать на соревнования, проходившие сразу после чемпионата мира, однако конкуренция была более чем приличной.

Наиболее интересной и захватывающей оказалась борьба на средней дистанции. Под нее была задействована местность, использовавшаяся 13 лет назад на последнем Чемпионате Советского Союза. За это время карта успела позабыться, она использовалась для тренировок лишь местными спортсменами, а последние 4-5 лет вообще не посещалась. Редакция новой

карты сильно отличалась от старой, но масштаб 1:10000 оказался, по мнению некоторых спортсменов, недостаточным для отражения всех деталей местности.

Сложнейший карстовый рельеф, закрытый лесом различной проходимости (ель и сосна), заставлял не только скрупулезно читать карту, но и постоянно контролировать скорость передвижения. Скорость ориентирования менялась от очень быстрой до очень медленной. Значительно осложняла ориентирование похожесть ям друг на друга: почти все они были одинаково круглыми и глубокими. Из-за этого пересечение рельефа становилось местами нерациональным, а движение по дуге сбивало с четкого курса и затрудняло определение своего места положения. Такая дистанция требовала не только уверенности и четкости действий, но и определенной доли везения. В итоге, многим сильным спортсменам не удалось сдержать свою скорость, что отбросило их далеко за первую десятку. А выиграли те, кому удалось, не форсируя скорость, пройти дистанцию, не совершив крупных ошибок.



Ольга Шибанова,
чемпионка
на средней
дистанции

Накануне я, смотря на старую карту местности спринта, уже понимала, что дистанция будет трудной и интересной. В масштабе 1:12500, даже сидя за столом, было трудно прочитать все детали. Технически сложные дистанции у меня получаются лучше, чем более беговые, здесь же предстояло максимально сосредоточить внимание на чтении карты.

Я стартовала поздно и, приехав на старт, уже знала лучшее время и то, что лес плохой проходимости и многих заставляет ошибаться. Начала не быстро, старалась увидеть каждую мелочь, все получалось. На 4 КП передо мной мелькнула Александра Войтенко, стартовавшая 2 минутами ранее. По пути на 6 КП, увлекшись скоростью, мы отклонились от азимута и потеряли 30 сек. После этой небольшой ошибки заставила себя собраться. Увидев перегон на 13 КП, поняла, что он один из ключевых, и немного снизила скорость, но КП сам попался на глаза. Потом побежала быстро. Понимала, что скоро финиш, что бегу хорошо, хотелось посмотреть на часы, но заставила себя этого не делать, чтобы не отвлекаться. Очень довольна своим результатом. Мне удалось сконцентрироваться на чтении карты, контролировать свою скорость в зависимости от сложности перегона.

Сложно сказать чего не хватило другим спортсменам, может, не ожидали такой сложной дистанции, а может, не успели восстановиться после выступления на чемпионате мира — трудно сказать.



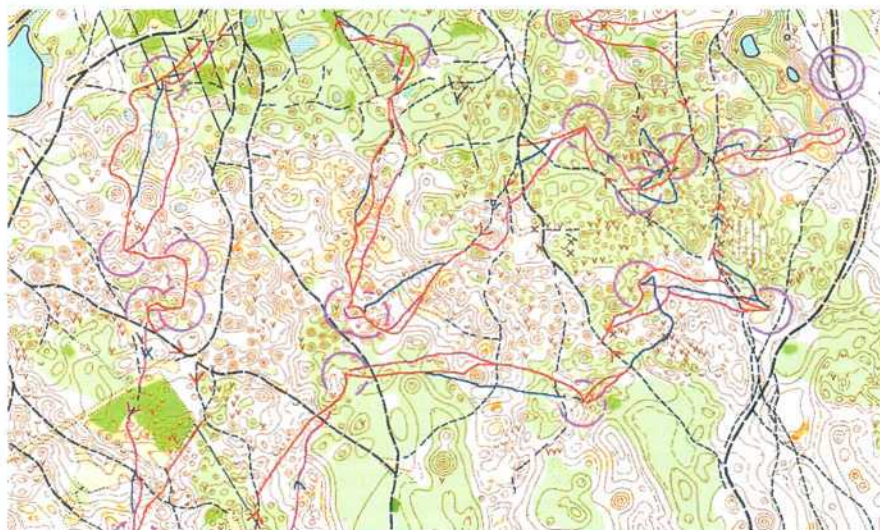
Чижикова Екатерина,
серебряный
призер на
средней
дистанции

Старт — местность сразу захватывала, скорость, сложность — это мое! Немного не поняла рисовки, что стоило мне 40 секунд на первом КП, дальше, оценив ошибки, пошла уверенней. На 3-4 КП догнала Наташу Коржову, бежала она быстрее, но за счет ее ошибок я могла выравнять свой путь, набирать скорость. Скорость нарастала с каждым пунктом, к 11 КП она была почти максимальной. Борьба за то, кто выберет наиболее оптимальный вариант оббега ям, выросла до долей секунд и захватывала меня все больше. К этому моменту нас стало уже четверо, но двое попытались убежать, и только «зеленка» давала мне фору. Попав в чистый лес с 11 на 12 КП, они начали уходить, а я почувствовала, что меня затягивает темп, и я не справляюсь с ориентированием. Остановилась только через 200 м. «Нашлась» в 300 м левее КП и дальше бежала уже с мыслью, что нужно помедленнее, а девочки пусть убегают, главное все просчитать!!! Перегон с 12 на 13 КП бежала четко, уверенно, все считывая. Но, находясь в 50 м от КП, перебежала приличных размеров бугор и, попав в глубокую яму, в которой я ждала КП, была сильно озадачена, не увидя призмы. Дальше потребовалось две привязки, чтобы разобраться и найти пункт. Не могу сказать с полной уверенностью, но, вероятно, со стороны захода был лишний бугор, не нарисованный на карте. Финишные пункты прошла шустро, все время поглядывала на часы: перед стартом назначила себе время — 28 мин., жаль — не уложилась.



Дмитрий Сычев,
чемпион
на средней
дистанции

Первый раз я соревновался на этой местности более 13 лет назад, потом проводил тренировки, за исключением последних четырех лет: карта устарела, появилось много других интересных мест. Но тренировки, проведенные здесь, остались в памяти. Я помнил местность, и в этом заключалось мое преимущество.



МЭ, 21 КП, 4.920 км

Место	ФИ спортсмена	Территория	Г.р.	Результат
1	Сычев Дмитрий	Нижегородская обл.	1979	00:26:58 1:15(1) 1:31(2) 0:34(13) 0:46(3) 2:35(16) 0:10(5) 2:33(22) 1:26(6) 1:16(1) 1:33(14) 0:34(18) 0:24(19) 0:17(3) 1:52(23) 1:21(10) 1:58(1) 2:04(3) 1:25(3) 1:03(13) 1:14(9) 0:53 (10:14)
2	Гаврилов Евгений	Москва	1977	00:28:13 1:34(11) 1:59(36) 0:33(8) 0:49(10) 2:35(16) 0:13(46) 2:14(2) 1:16(2) 1:34(24) 1:30(10) 0:32(11) 0:26(35) 0:19(13) 1:50(17) 1:17(4) 2:01(5) 2:15(7) 1:46(39) 1:04(16) 1:14(9) 0:57(14) 0:15
3	Новиков Валентин	Белгородская обл.	1974	00:30:03 1:27(2) 3:25(86) 0:26(1) 0:55(33) 2:18(2) 0:14(62) 2:14(2) 1:38(31) 1:35(28) 1:18(2) 0:31(6) 0:23(7) 0:23(50) 1:39(2) 1:17(4) 2:08(12) 2:01(1) 2:02(70) 1:08(38) 1:49(67) 0:54(4) 0:18

Цвет имени — цвет пути на карте



Роман Ефимов, Андрей Храмов
и Евгений Гаврилов

Я уже успел закончить профессионально заниматься спортом, но не перестал тренироваться. Участвовал во всех областных соревнованиях и показывал хорошие результаты. Но поддерживать форму, как прежде, не удалось. Поэтому принял решение готовиться к средней дистанции на Чемпионате России.

Мне не нужно было хорошее место, ранг, и я никому не отбирался. Я просто хотел пробежать, как можно аккуратнее, и все. Хотя у меня и были ошибки, но не такие грубые, как у многих ведущих спортсменов (можете посмотреть сплиты). Конечно, помогло то, что судьи не отсекали пробежавших спортсменов, и я успел получить кое-какую информацию перед стартом.

Первые перегоны я прошел четко и быстро, выбирая наиболее простые варианты захода, и по дороге на 4 КП уже догнал нескольких спортсменов, которые «подсветили» мне пункт. Дальше на 5 КП слишком разогнался со спуска, перестал смотреть на компас и из-за елочек не заметил, как оказался около большой ямы — достаточно серьезная ошибка. Хорошо я знал точку, где точно находился на бугре, и определить, какая это яма, не составило труда.

7 КП — на перегоне перелугал поляны, попал на параллельную ситуацию из-за линии, соединяющей КП. Правда, я обнаружил это вовремя и практически не потерял времени.

14 КП — в начале перегона смутила «зеленка» с карстом, которая не была отображена на карте справа от тропы. Хорошо, что граница контура четко определялась и данный пропуск не сильно повлиял на ориентирование, хотя и пришлось притормозить (на старой карте, действительно, имеется несколько больше ям, чем на новой — примечание автора).

С 18 КП уходил по склону, далее по направлению, но почему-то оказался на тропе гораздо правее, чем планировал. «Найтись» в каком месте труда не составило, т.к. слева я заметил нужный открытый участок справа от дороги. Далее на перегоне мне просто повезло. Я шел вдоль ям, еще не ждал нужный бугор и вдруг увидел КП — оказался мой!

Завершил дистанцию без грубых ошибок и накладок.

Я пробежал на максимуме своих возможностей и показал для себя очень хороший результат, а что касается других спортсменов, они сами виноваты, что выступили гораздо ниже своих возможностей.

Гаврилов Евгений, серебряный призер на средней дистанции

К сожалению, весь сезон у меня получился смазанным. Зимой я умудрился перетренироваться и не мог никак выйти на пик формы. Поэтому я решил, что надо показать хорошие стабильные результаты хотя бы на Чемпионате России. Нельзя сказать, что я не имел представления об ожидающей нас местности, я бегал здесь в 1991 году, но воспоминания остались слишком смутными. Местность сложнейшая, требующая предельной концентрации. К тому же на таких дистанциях всегда формируются «паровозы», каким бы ни был стартовый интервал. Со старта шел аккуратно — знал, что на первых пунктах другие спортс-



Валентин Новиков

мены много ошибались. Но это мне не помогло — глупая ошибка: вместо перегона 1-2 повел себя по линии 8-7, а когда это понял, то пришлось потратить еще немного времени на корректировку пути. Но уже здесь догнал первого спортсмена. Дальше бежали почти все время вместе, убежать практически невозможно, да и превышение скорости грозило большими ошибками. По дороге на 5 КП плохо проконтролировал место пересечения с дорогой и попытался убежать по другой тропе. Рельеф читался хорошо, и я сразу понял свою оплошность. Следующие несколько перегонов просто держал наиболее оптимальный для меня ритм. Было несколько незапланированных отклонений, но они были осознанными из-за местами плохой проходимости. По дороге на 18 КП я мало того, что выбрал плохой уход: яма оказалась слишком заросшей и заваленной бревнами, но и, понимая сложность пункта, все равно не смог разобраться в рельефе и проскочил немного дальше. После этого оставалось только набегать. Последние перегоны прошел быстро и без серьезных помарок.

Наверное, хорошо пробежать мне помогла уверенность и концентрация на большей части дистанции. Главное было — не быстро бежать, а четко и грамотно ориентироваться.

Новиков Валентин, бронзовый призер на средней дистанции

Во-первых, на Чемпионат России я приехал не в форме, сказался только что закончившийся Чемпионат Мира. Во-вторых, полигон, предложенный организаторами, не был похож на местность средней дистанции, и я не смог выработать правильной тактики. По путям видно, что Дима выбрал тактику обходных вариантов, даже не подрезал углы с дороги на дорогу. Я же почти до конца дистанции пытался бежать прямо.

Еще мешали плохие пакеты для карт. Они постоянно топорщились и мешали работе с картой. К тому же, когда я стартовал, пошел дождь, и к середине дистанции карта сплилась и стала плохо читаемой. Некоторые перегоны размокли, и мне пришлось использовать соперников. В итоге сделал много мелких ошибок.

Первый пункт взял отлично, хотя плохо понял ямы при заходе. А на втором КП — трехминутная ошибка. Как и большинство, пытался найти развилку троп, а так как она сильно заросла низким ельником, то, естественно, это не получилось. Дальше побежал в направлении развилки, надеясь привязаться по ямам. Но этого не получилось: из-за отрицательной рисовки рельефа не все бугры оказались обозначенными, а сходу в этом разобраться было сложно. Так, привязываясь, вышел на 3 КП и только с него с трудом нашел второй. Дальше были мелкие ошибки, если не считать отклонение по дороге на 18-й пункт, где, как мне показалось, была нестыковка карты. Привязался по большому бугру справа.

По качеству карты что-то сказать трудно — видел ее плохо, а местность просто уникальна!!! Такого ландшафта, да еще в «зеленке», я не мог себе представить. Надо максимально использовать этот район для тренировок.

P.S. от автора: В следующем году в августе здесь пройдет клубный чемпионат России — три эстафетных дня и три личных. Приглашаем всех.

Евгений Гаврилов, мастер спорта, г. Москва



ЖЭ, 15 КП, 3.720 км

Место	ФИ спортсмена	Территория	Г.р.	Результат
1	Шибанова Ольга	Рязанская обл.	1983	00:28:20 2:37(18) 1:44(16) 2:09(3) 0:57(14) 1:35(25) 2:58(18) 1:31(2) 2:34(5) 3:24(6) 0:42(6) 1:14(9) 0:20 0:37(14) 1:10(10) 1:17(11) 3:31(7)
2	Чижикова Екатерина	Москва	1982	00:29:28 2:50(30) 1:23(2) 2:14(10) 0:55(8) 1:12(1) 2:39(6) 1:48(15) 2:24(4) 0:33(8) 4:39(48) 0:40(3) 1:11(4) 0:20 1:03(2) 1:05(3) 4:32(41)
3	Новикова Юлия	Белгородская обл.	1980	00:29:42 2:45(27) 1:32(11) 2:03(1) 0:50(1) 1:45(36) 2:25(1) 1:27(1) 3:32(54) 3:00(1) 1:32(72) 1:21(19) 0:21 0:32(6) 1:11(12) 1:57(4) 3:29(6)

Цвет имени = цвет пути на карте