

Переславль-Залесский: и школа, и тайга

Небольшой городок "Золотого кольца", каких у нас тысячи, насчитывающий 1100-летнюю историю, окруженный монастырями и православными памятниками, с известным своей красотой и необычностью Плещеевым озером и ботиком Петра I. Город, окруженный лесами и долинами, город, где расположено крупное производственное объединение "Славич", выпускающее до вторжения в Россию "Кодака" известную всем фотолюбителям бумагу на любой вкус. Живет наш город своей размеренной жизнью, без московских катаклизмов, хотя от столицы на авто всего 2 часа 10 минут езды.

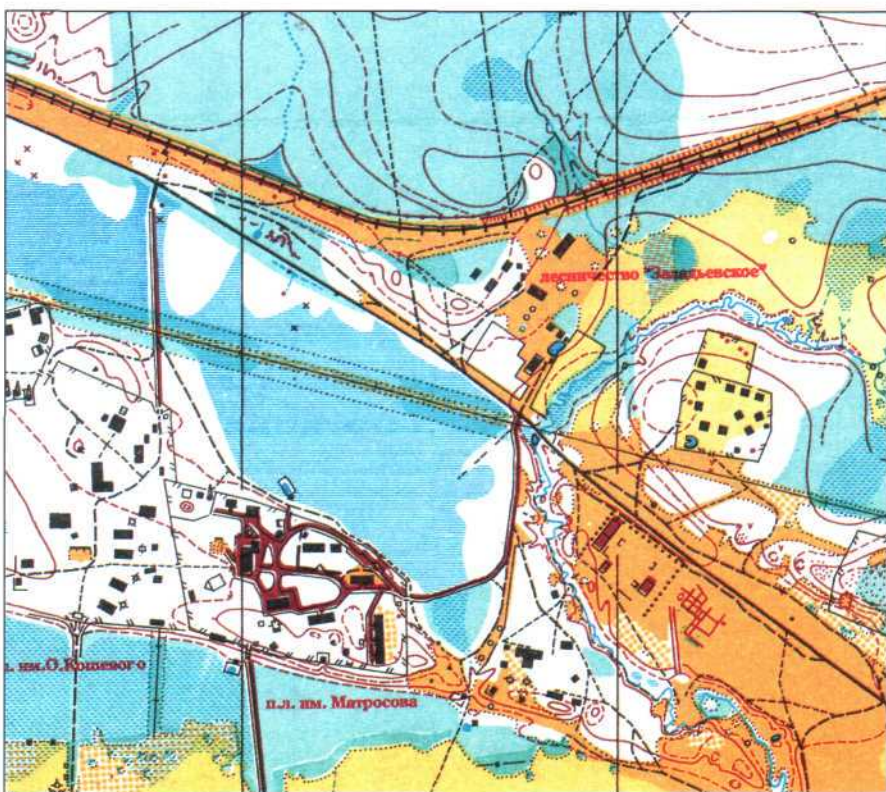
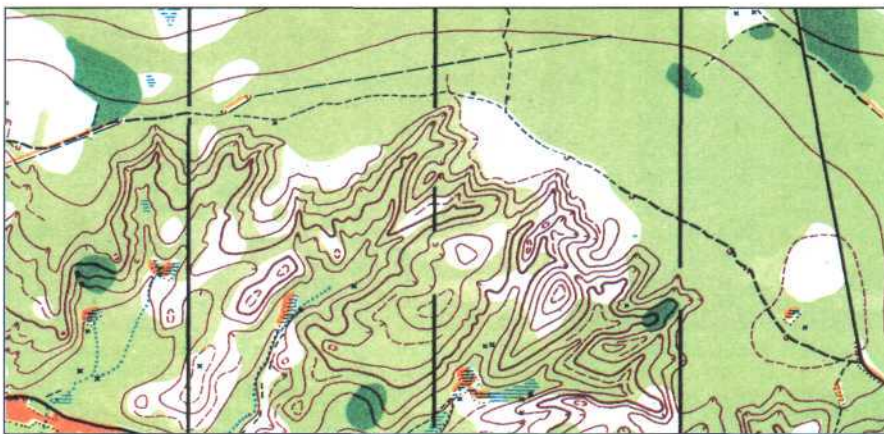
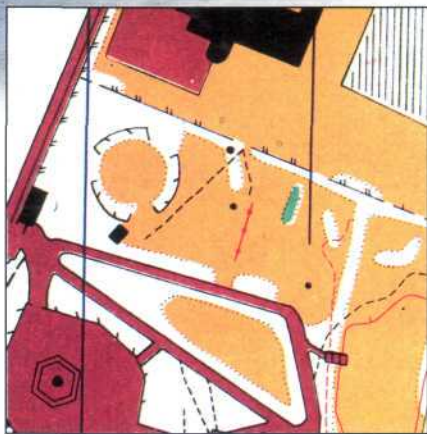
Есть приличный по нашим меркам стадион, есть ДЮСШ, живем как можем, развиваемся вроде бы без особых всплесков и падений. А

недавно даже справили юбилей — 10 лет Станции юных туристов.

Вспоминаю первые годы своей работы. Не успел еще оглядеться, как на меня, словно договорившись, стали выходить люди, "больные ориентированием", и какие! Борис Михайлович Прокофьев, который занимался рисовкой карт и работал тогда в Ярославском центре юных туристов, Генрих Васильевич Шур, которого судьба забросила в наш город, Валерий Михайлович Киселев, приехавший в гости к Генриху Васильевичу.

В то время у нас в городе занимались ориентированием на туристском уровне и по примитивным картам. Естественно, мы меч-

тали о современных цветных картах. Оставалось найти средства и пригласить специалистов. Да еще Генрих Васильевич выдал идею о матчевой встрече молодежи — "Золотое кольцо". Я уже потом понял, с какими легендарными личностями свела меня судьба. Это лидеры отечественного ориентирования, волею случая оказавшиеся в нашем городе. И началось. В 1990 году Б.М.Прокофьев нарисовал первую карту, а затем еще четыре. В.М.Киселев в 1991 году подарил нам карту с крутыми оврагами. А затем появился и член сборной команды страны Сергей Сибилев, который рисовал вместе с Б.М.Прокофьевым, и, наконец, карты школьных дворов





в собственном исполнении. Получив карты, мы начали проводить матч "Золотое кольцо", который в первые годы собирал более 300 участников.

Секретарство взял на себя наш сосед, директор Ростовской станции юных туристов Николай Михайлович Тарарушкин, один из первых в России освоивший компьютерное обеспечение соревнований.

Дистанции ставили ярославцы: Б.М.Прокофьев, Б.Я.Исайкин, позже С.Сибилев и Е.Муратов. В период проведения матча все работники станции туристов и педагоги школ — руководители кружков помогали и в судействе, и в организации. Мы набирали опыт и сумели обойтись без приглашенных судей издалека, естественно, и экономив на этом.

Располагались спортсмены на нашей туристской базе и в летних лагерях у Плющева озера, расположенных прямо в картах.



Начали к нам ездить на сборы и москвичи, и ребята из соседних областей, тем более, что у нас на станции можно найти тепло, уют, питание и ...карты.

Соответственно и школьники Переслава начали осваивать азы карты и компаса. Большой десант съездил на крупнейшую многодневку России в Псковскую область. На "Алоле" мы все посмотрели, да и дети наши поняли, что ориентирование — это

сложный, но увлекательный вид спорта. Особенно увлеклись ориентированием воспитанники интерната под руководством опытной туристки, преподавателя географии Татьяны Фоминой.

Стали приходить победы на уровне области, появились перворазрядники. Одна из них, Елена Галочкина, выполнила 1-й разряд в Москве на "Новогодней гонке". Позже она поступила в Смоленский институт физкультуры на специализацию "спортивное ориентирование", окончила его, и вот теперь мы имеем специалиста.

И все же самое главное, что у шести школ города имеются цветные карты, и педагоги в любое время могут провести там и первичное обучение, и тренировку, и даже мини-соревнования.

Сейчас мы думаем о проведении парк-спринта, наш город с постройками и улочками частного сектора и прилегающего к нему стадиона, по заключению специалистов, как нельзя лучше подходит под парковое ориентирование. (Как сообщили редакции, спортивную карту для парк-спринта С.Сибилев уже нарисовал.) Так что приезжайте к нам, не пожалеете.

*А.Н.Великанов,
директор Переславской станции юных
туристов, Переславль-Залесский*



ПРОИЗВОДСТВО И РЕАЛИЗАЦИЯ ИНВЕНТАРЯ ДЛЯ СПОРТИВНОГО ОРИЕНТИРОВАНИЯ

"ОРСА"

Москва, ул. Багрицкого, д. 61
Телефон: (095) 440-3594

ПОЛИГРАФИЧЕСКАЯ ФИРМА



Деловая полиграфия:
бланки, конверты, папки,
визитки, наклейки,
нашивки, дисконтные
карты.

Полиграфия

высокого качества:
буклеты, журналы,
каталоги, проспекты,
плакаты, календари,
открытки.

Послепечатные работы:

тиснение фольгой,
конгрев, вырубка,
биговка,
фальцовка,
брошюровка.

Наружная реклама

Сувенирная продукция

Допечатная подготовка:
Оригинальный дизайн
Фирменный стиль
Сканирование
Верстка
Цветоделение



Тел./факс: (095) **196-7889**,
пейджер 961-**3333** аб. 50688