

**Информационный бюллетень № 1**  
**Чемпионат и Первенство**  
**Северо-Западного Федерального округа.**  
**Лично-командные соревнования.**  
**12 – 15 апреля 2018 года**

**Организаторы соревнований**

Министерство спорта Российской Федерации, Федерация спортивного ориентирования России, государственный комитет Псковской области по физической культуре и спорту, региональная общественная организация «Федерация спортивного ориентирования Псковской области». <http://www.orientpskov.ru/>

Главный судья соревнований – Никитин Дмитрий Валентинович, СВК.

Главный секретарь – Никитина Татьяна Валерьевна, СВК.

**Время и место проведения**

Соревнования проводятся в городе Пскове Псковской области с 12 по 15 апреля 2018 года.

Центр соревнований – город Псков, Псковский Государственный университет площадь Ленина дом 2, «Центр студенческих инициатив». Координаты 57.819051, 28.334924

Соревнования проводятся в рамках соревнований «Венок славы Александра Невского». Сроки проведения фестиваля с 13-15 апреля 2018 года. Информация о соревнованиях <http://www.orientpskov.ru/>

**Программа соревнований**

Дата	Наименование спортивной дисциплины (в соответствии с ВРВС)	Номер-код спортивной дисциплины (в соответствии с ВРВС)	Кол-во видов программы/кол-во призовых мест	
			Чемпионат	Первенство
12.04	день приезда (в т.ч. комиссия по допуску участников и тренировка)		Чемпионат	Первенство
13.04	кросс - многодневный, пролог 1			
14.04	кросс - многодневный, пролог 2			
15.04	кросс - многодневный, финал	0830051811Я	2/6	2/6
16.04	день отъезда			

## Участники соревнований

Соревнования проводятся по категориям участников по полу и возрасту в соответствии с ЕВСК:

- мужчины, женщины
- юноши, девушки (до 19 лет)
- юноши, девушки (до 17 лет)
- мальчики, девочки(до 15 лет)

Требования к участникам и условия их допуска определяются Положением о межрегиональных и всероссийских официальных спортивных соревнованиях по спортивному ориентированию на 2018 год, утвержденным Министерством спорта Российской Федерации 9 декабря 2016 года.

### Местность и карта

Масштабы карт 1: 3000, 1: 4000, 1: 10000, 1:12500, 1:15000. Сечение рельефа 2,5м.

**1 день.** 30%-парковая зона, 70% - городская застройка 12-21 веков. Склоны до 15 метров высотой. Пересечение улиц с движением автотранспорта - в строго отведенных местах, указанных на карте красным цветом и маркировкой на местности. Опасные места – городские улицы, проезжая часть во дворах.

**2 день.** Местность разнообразная, преобладание хвойных пород деревьев с подлеском вереска на песчаном и суглинистом грунте. Крупные формы рельефа с большим количеством лощин. Перепад высот на склоне до 50 метров. Существенную роль в формировании рельефа внесли события первой и второй мировых войн в виде микронеровностей искусственного происхождения. Многочисленные курганы, расположенные по берегам реки Обдех. Опасные места – автомобильная дорога Печоры - Старый Изборск.

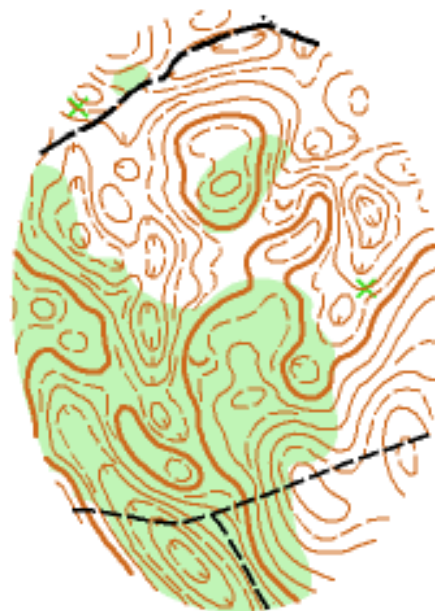
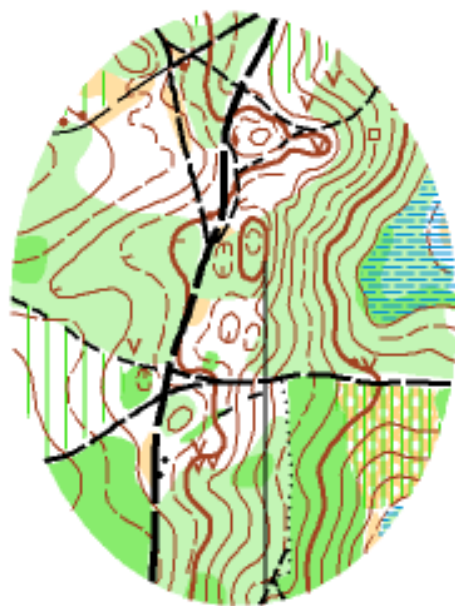
**ВНИМАНИЕ!!!** 15 апреля соревнования проводятся в зоне досягаемости мобильных операторов Эстонии

**3 день.** Местность разнообразная, преобладание хвойных пород деревьев с подлеском вереска на песчаном и суглинистом грунте. Слабопересеченная, микрорельеф искусственного и естественного происхождения, дорожная сеть хорошо развита.

### Предварительные параметры дистанций

	1 день	2 день	3 день
<b>М</b>	4,5 км 18 КП	12 км 14 КП	6 км 16 КП
<b>Ж</b>	4,0 км 16 КП	10 км 12 КП	5 км 19 КП
<b>М/Д до 15 лет</b>	3,5 км 16 КП	6 км 12 КП	4 км 14 КП
<b>Ю/Д до 17 лет</b>	4,0 км 16 КП	8 км 14 КП	5 км 19 КП
<b>Ю/Д до 19 лет</b>	4,5 км 18 КП	12 км 14КП	5 км 19 КП
<b>Ожидаемое время победителя</b>	15-20 мин.	60-70 мин.	25-30 мин.

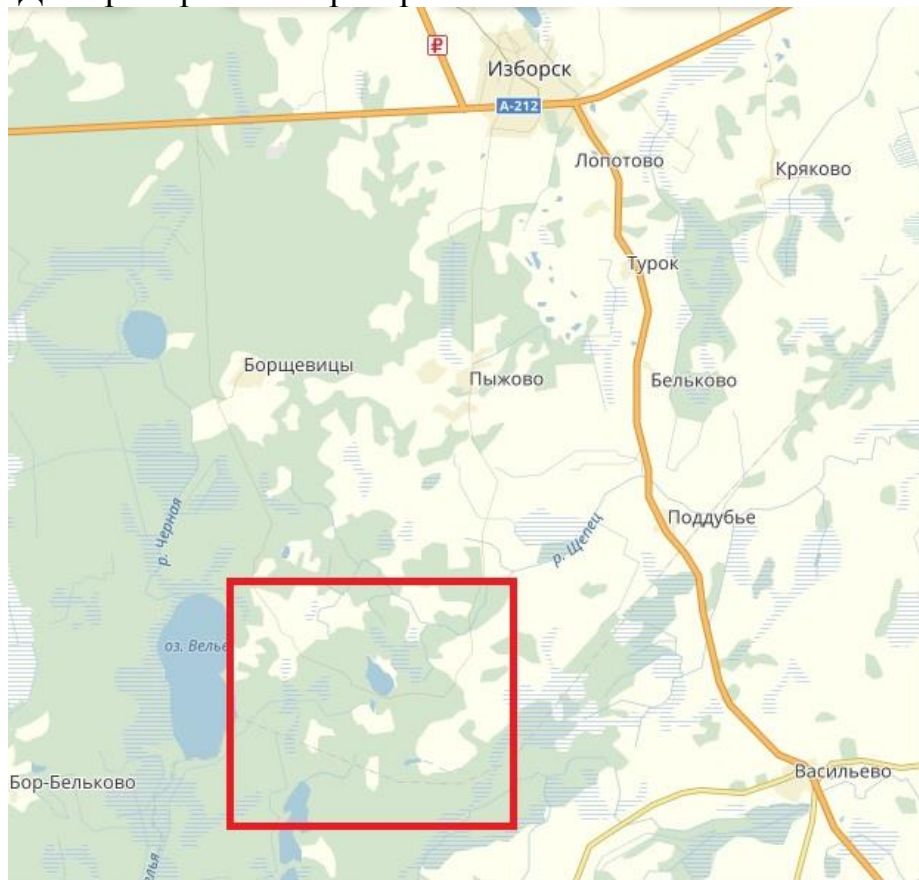
ОБРАЗЦЫ КАРТ



## Условия проведения тренировок, ограничения для тренировок

Проведение тренировок на спортивных картах на территории Псковской области по согласованию с СКО «Русь». <http://www.orientpskov.ru/>. Приобретение картографического материала по предварительной заявке по адресу [y88888888@mail.ru](mailto:y88888888@mail.ru).

Для тренировок закрыт район:



### Заявка, заявочный взнос

Заявки на участие в соревнованиях подается в **онлайн** на сайте <http://www.o-reg.spb.ru>

Предварительная заявка направляется не позднее 3 апреля 2018 года. После этого срока заявка подается Никитиной Ираиде Анатольевне [d7778@mail.ru](mailto:d7778@mail.ru). Заявочный взнос, взнос за аккредитацию представителей и тренеров утвержден президиумом ФСО России.

#### Реквизиты для оплаты заявочного взноса:

Получатель: **ПК спортивный клуб по ориентированию «Русь»**. ИНН **6027036598**, КПП **602701001** Р/счет: **40702810251000099323**, банк: **ПСКОВСКОЕ ОТДЕЛЕНИЕ N 8630 ПАО СБЕРБАНК г. Псков**, БИК **045805602**, корсчет **30101810300000000602**, Назначение платежа (дословно) – компенсационный взнос за участие в «Межрегиональных спортивных соревнованиях» от команды (указать регион) НДС не облагается.

## РАЗМЕЩЕНИЕ

Место размещения	Номера, (комнаты)	Питание	Контакты
<b>Гостиницы:</b> <a href="http://www.komandirovka.ru/hotels/pskov/">http://www.komandirovka.ru/hotels/pskov/</a>			
Хостел «Древний Псков» ул. Яна Фабрициуса 14	54 человека Стоянка автобуса	Кафе в здании по заказу	Администратор 66 22 42
База "Динамо", 35 км от г. Пскова проезд через Старый Изборск. <b>Место проведения 2 дня соревнований</b>	1-6 местные. 100 мест. Финская и русская бани. Стоянка автобуса	Столовая. Бар.	Нина Павловна моб. +7 911 3627240
Гостиница ПушкинЪ Крестовские шоссе 40А На въезде в город	Автостоянка. Номера с удобствами. Стоимость договорная.		
Гостиница «Old City» Крестовское шоссе, д.43	43 номера, различных категорий (80 койкомест) Парковка на 30 машин, в том числе и для туристических автобусов.	Завтраки, шведский стол в здании гостиницы. На территории гостиничного комплекса работает ресторан.	Администратор (8112) 62-07-07, +7 (906)222-87-15 (круглосуточно)
Отель Балтхаус Ленинградское шоссе 19	1-5 местные номера с удобствами. Стоимость договорная. В стоимость входит завтрак	Ресторан, кафе.	т\ф 8(8112)666792 моб.+79113831157 ст. адм. Балабан Флюза Лукмановна
Гостиница «Пилигрим» Крестовское шоссе, д. 86	<a href="http://myhotelpiligrim.ru/">http://myhotelpiligrim.ru/</a>		+7(8112)62-04-90 +7 (906)222-77-99
Отель «Золотая набережная» Центр города	<a href="http://zn-hotel.ru/">http://zn-hotel.ru/</a>		
Гостиница «Ольгинская», ул. Пароменская 4 Центр города	2-3 местные номера с удобствами. Всего 200 мест. В стоимость входит завтрак.	Кафе в гостинице. Стоимость договорная	(8112)561991, 445151 администратор

Гостиница «Октябрьская» Октябрьский пр. 36 Центр города	1-7 местные номера с удобствами.	Ресторан, кафе – возможен любой заказ.	(8112)664246 администратор
Гостиница «Кром» ул. Металлистов д. 5 Центр города	1- 6 местные номера 2- с удобствами.		(8812)739682 администратор.
Гостиница «Колос» ул. Красных Партизан 6	18 мест. 1,2 местные номера с удобствами. В стоимость входит завтрак		(8812)723256 администратор.
Гостиница «Транзит» ул. Декабристов 64	1-6 местные номера с удобствами		(8812) 663948 администратор
Гостиница «Спорт» ул. Труда 51 Авт.№1, 11, 19,22	1-5 местные номера. 80 мест. 8 блоков, состоящие из кухни, туалета, душа. Автостоянка	Кафе в гостинице	Стар. Администратор (8112)538681, 538475
ПОИПКРО ул. Народная 21А	20 мест. Блоки, состоящие из 3-4 комнат, душа, туалета.	В кухне 5 плит, недалеко много кафе	Т. (8112) 57-16-50 дежурная Кобякова Алла Анатольевна – моб. 89212107161.
Спортивная база «Юность» 50 км от Пскова	Разные места	Питание в столовой Финская и русская бани.	+7 911 362 62 21 Александра Павловна
Гостиница ВОЯЖ Крестовское шоссе 41 на въезде в город 10 мин от центра города	32 места. Автостоянка. <b>Wi-Fi</b> Стоимость договорная.	Кафе «Талисман» возможен любой заказ Стоимость договорная	тел./факс: (8112)-66-54-72 тел. Моб. +7-981-351-15-25; +7 9118808800 e-mail: voyage- pskov@yandex.ru
Гостевой дом «Старый Псков» ул. Новгородская д.40			+7-900-992-99 78 Васильева Лариса Константиновна
<b>Общежития:</b>			
Училище № 2 ул. Народная 18	56 мест. 2 блока, состоящие из 16 комнат, кухни, туалета, душа.	Недалеко столовая школы № 23.на 150 человек т. 465903,	(8112)56-33-17 Татьяна Александровна Дир. Елена Николаевна. р.т. 562744

Кооперативный техникум, ул. Калинина 13 Центр города.	70 мест. Удобства и душ на этаже.	Столовая. По заявке в выходные дни от 30 чел. Работает буфет.	зам. директора. Ольга Ананьевна 8112 665184
Колледж Псков ГУ ул. Яна Фабрициуса д.16	36 мест	Столовая, стоимость договорная.	Моб. +7 911 379 08 44 администратор
<b>Спортзалы:</b>			
Зал школы №3 ул. Алехина 20. Авт. №11 и 22	100 мест, 100 руб. / день. Возможен бартер: спортивный инвентарь для ориентирования	Столовая школы №3 на 120 чел. Стоимость договорная	Отв. Смуров Вадим Анатольевич 1. моб. +79095761042,. 2. моб. +79532362917
<b>Частный сектор:</b>	<b>Газета «Из рук в руки»</b> <a href="http://pskov.irr.ru/real-estate/rent/search/rent_period=3915714150/">http://pskov.irr.ru/real-estate/rent/search/rent_period=3915714150/</a>		

### **МЕСТО ПРОВЕДЕНИЯ И ПРОЕЗД УЧАСТНИКОВ ДО МЕСТ СОРЕВНОВАНИЙ**

Схема стартов и финишей размещается дополнительно на <http://www.orientpskov.ru>. Географические координаты мест проведения соревнований будут размещены дополнительно в схеме стартов.

#### **1 день – 13.04.**

Центральная часть город Пскова, стадион «Машиностроитель». Остановка общественного транспорта «Летний сад». Проезд на городских автобусах № 1,3,4,8,11,14,17. (Запасной вариант проведения соревнований «Финский парк»).

**2 день - 14. 04.** Спортивная база Динамо, Печорский район.

#### **Варианты проезда:**

- заказным автобусом организаторов. Отъезд в 8.30 от стадиона «Машиностроитель» ул. Спортивная, обратно в 14.20.
- заказным транспортом частных автокомпаний, заказанных самостоятельно.
- собственным транспортом.

**3 день - 15. 04.** г. Струги Красные, Стругокрасненский район. (Запасной вариант проведения соревнований деревня Печки, Печерский район)

#### **Варианты проезда:**

- заказным автобусом организаторов. Отъезд в 8.30 от стадиона «Машиностроитель» ул. Спортивная, обратно в 14.20.
- заказным транспортом частных автокомпаний, заказанных самостоятельно
- собственным транспортом.

Стоимость проезда до места проведения соревнований и обратно на заказном автобусе организаторов: 14 апреля 300 руб.  
15 апреля 350 руб.

Заявка на места в автобусе принимается на адрес E-mail [y88888888@mail.ru](mailto:y88888888@mail.ru), до 7 апреля необходимо произвести заказ и оплату места в автобусе.

**Реквизиты для оплаты за проезд:** Получатель: ПК спортклуб по ориентированию «Русь».

Р/счет: 40702810251000099323, банк: ПСКОВСКОЕ ОТДЕЛЕНИЕ N 8630 ПАО СБЕРБАНК г. Псков, БИК 045805602, корсчет 30101810300000000602, ИНН 6027036598, КПП 602701001

Назначение платежа (дословно) – возмещение затрат за транспортные услуги «Венок славы А. Невского» от команды (указать регион) НДС не облагается.

### СОРЕВНОВАНИЯ СКО «РУСЬ» В 2018 ГОДУ

Обо всех мероприятиях спортклуба "Русь" в 2018 г. читайте на сайте <http://www.orientpskov.ru>

<b>1</b> 	<b>Венок Славы Александра Невского. 13-15 апреля 2018 года город Псков</b> Городской спринт+ классическая дистанция+ средняя дистанция
<b>2</b> Турбаза «Алоль» 4-6 мая 2018 4 мая организованная тренировка 5,6 мая соревновательные дни	 «Мемориал Александра Матросова»  «GRAND PRIX VETERAN 2018»
<b>3</b>	<b>Псковский вечерний рогейн. (6 часов) 16-17 Июнь 2018 года. Место проведения деревня Алоль</b>
<b>4</b> <b>ФЕСТИВАЛЬ СПОРТИВНОГО ОРИЕНТИРОВАНИЯ «АЛОЛЬ 2018» 6-15 июля 2018 года,</b>	 «ИВАН КУПАЛА» <b>6-9 .07.18</b> Спринт + классическая дистанция + средняя дистанция



<p><b>Опочецкий район, деревня Мякишево</b></p> <p>7 соревновательных дней 3 организованных тренировки</p>		<p><b>«РЕЛЬЕФ»</b> <b>11.07.18</b> Рельеф, гидрография</p>
		<p><b>«РУСЬ»</b> <b>13- 15.07.18</b> Спринт + классическая дистанция + средняя дистанция</p>
<p><b>5</b></p> 	<p><b>XXXV Традиционный « МАРАФОН ШЕФА»</b> <b>6,7 октября 2018</b> город Псков Средняя дистанция + классическая дистанция</p>	
<p><b>6</b></p> 	<p><b>«АЛОЛЬ ОСЕННЯЯ»</b> <b>Турбаза « Алоль» 3-5 ноября 2018</b> Спринт+ классическая дистанция+ средняя дистанция</p>	

**Оргкомитет желает Вам незабываемых впечатлений!**  
**Успехов Вам на лесных трассах!**  
**Ждем Вас в этом приятном уголке пока еще дикой природы!**

