



**ОТКРЫТЫЕ
ГОРОДСКИЕ СОРЕВНОВАНИЯ
«ГЕРОИ СЕВАСТОПОЛЯ»
по спортивному ориентированию (ЕКП 8323)**

город Севастополь
10 – 17.07.2017 года

БЮЛЛЕТЕНЬ № 2

1. Место и сроки проведения соревнований:

г. Севастополь, с 10.07. по 17.07.2017 года

Центр соревнований – г. Севастополь, ул. Николая Музыка, д.5, «Севастопольский центр туризма, краеведения, спорта и экскурсий учащейся молодежи» (СЦТКСЭ).

2. Наименование организаторов соревнований:

- Управление по делам молодежи и спорта города Севастополя;
- Севастопольское региональное отделение общероссийской физкультурно-общественной организации «Федерация спортивного ориентирования России»;
- Севастопольский центр туризма, краеведения, спорта и экскурсий учащейся молодежи.

3. Требования к участникам соревнования и условия их допуска:

В открытых соревнованиях участвуют сильнейшие спортсмены города Севастополя и субъектов Российской Федерации. Соревнования проводятся среди мужчин и женщин по группе М/Ж -10;12;21;35;45;55;65

Соревнования проводятся согласно правил

4. Программа соревнований

Расписание стартов	Спортивная дисциплина	Код дисциплины по ВРВС
10.07.2017 г.	День приезда, работа комиссии по допуску с 12:00 до 17:00.	
11.07.2017 г.	Кросс - спринт	0830011811Я
12.07.2017 г.	Кросс - классика.	0830021811Я
13.07.2017 г.	Кросс - классика.	0830021811Я
14.07.2017 г.	Кросс - классика.	0830021811Я
15.07.2017 г.	Кросс - спринт.	0830011811Л
16.07.2017 г.	Отъезд участников.	

5. Особенности местности:

11.07.17 г. – Парковая зона г. Севастополя Карта М-1:5000 Н-5м.

12.07.17 г. – Район расположен в центральной части бухты Ласпи. Рельеф представляет собой южный склон горы Каланых – Кая, изрезанный лощинками и промоинами. Растительность различной проходимости. Грунт твёрдый, местами сыпучий. Много камней. Карта М - 1:5000 Н - 5м.

13.07.17 г. – Район соревнований – урочище «УЗУНДЖА» представляет собой внутренний склон главной горной гряды, много скал и камней. Грунт мягкий. Растительность представлена взрослым буковым лесом различной проходимости. Хорошо развита дорожно - тропиновая сеть. Карта М - 1:5000 Н - 5м.

14.07.17 г. - Район соревнований «ШАЙТАН-МЕРДВЕНЬ» представляет собой западный участок верхнего плато Ай - Петринской яйлы. Крупные формы рельефа. Взрослый буковый лес, в основном хорошей проходимости. Карта М – 1:10000 Н-5м.

15.07.17 г. - Лесной массив восточной части бухты Ласпи. Много скал и камней. Растительность различной проходимости. Грунт каменистый, имеются осыпи. Карта М - 1:5000 Н-5м.

6. Заявки на участие

Предварительная заявка должна поступить не позднее 25 июня 2017 года.

Адрес для предварительных заявок: detlager@bk.ru, anushechka-isik@yandex.ru

Он-лайн заявка на www.orgeo.ru (на сайте ФСО города Севастополя <http://www.fso-sev.ru/>).

Заявки на участие в городских соревнованиях по форме (Приложение №2), подписанные руководителем командирующей организации, и иные необходимые документы представляются в комиссию по допуску в 1 экземпляре в день приезда.

К заявке прилагаются следующие документы на каждого участника:

- зачетная классификационная книжка с подтверждением выполнения требований и норм соответствующего спортивного разряда или спортивного звания за последние два года;
- договор о страховании от несчастного случая (оригинал);
- целевая медицинская справка на данные соревнования, если в официальной заявке на данного спортсмена отсутствует допуск врача;

7. Центр соревнований и условия проживания

Центр соревнований - Центр соревнований «Севастопольский центр туризма, краеведения, спорта и экскурсий учащейся молодежи» (СЦТКСЭ) по адресу: г. Севастополь, ул. Николая Музыки, дом № 5.

Работа комиссии по допуску участников – 10 июля 2017 года с 12 часов до 17 часов. Первое совещание ГСК с представителями команд состоится 10 июля 2017 года в 19 часов в Центре соревнований.

Проживание:

Турбаза «Черноморочка», г. Севастополь, ул. Н.Музыки, 5.

Номера 2-х - 5-и местные, 37 мест. Цена 400 рублей в сутки с человека, душ, туалет, кухня на этаже. Заказ проживания: baza.u.tur@yandex.ru, тел. +7(978) 054 04 77, +7(978) 724 33 32. До центра соревнований от ж/д и автовокзалов можно доехать маршрутным автобусам № 17, 20, 25, 26 стоимость проезда 17 руб. (до ост. ул. Кожанова), а также троллейбусом №17 и 20 стоимость проезда 15 руб. (до ост. ул. Кожанова).

Палаточный кемпинг на берегу моря в бухте Ласпи. vpalatki.com.

Проезд автобусом Севастополь-Форос, Севастополь-Ялта до остановки «Ласпи», далее по дороге в район базы отдыха «Дельфин» (кемпинг напротив базы).

- проживание в своих палатках - 200 руб/сутки 1 чел;
- проживание в палатках лагеря - 300 руб/сутки 1 чел;
- стоянка автомашин - 150 руб/1 сутки;
- питание: завтрак – 180 руб.;
- обед - 250 руб.;
- ужин - 200 руб.

Приготовление пищи самостоятельно только на туристских примусах.

Заказ проживания: +7978 800 01 57.

Палаточный кемпинг является центром последнего дня соревнований.

Отель Оптима Севастополь.

За размещение в отеле с завтраком - 1300,00 руб с человека в сутки.
За размещение с завтраком и ужином - 1500,00 руб с человека в сутки. Возможно размещение на бесплатной основе тренера команды.

Ссылку на отель: <http://optimahotel.ru/ru/nomera> для ознакомления. Севастополь, ул. Героев Сталинграда, 22.

kсениya.egorova@hg.reikartz.com

тел.раб.:+79781200664

тел. моб.: +7978 829 0692

Частный сектор и гостиницы г. Севастополя и Фороса.

8. Условия финансирования

Расходы по участию в соревнованиях (проезд, питание, проживание, спортивное обслуживание, заявочный взнос) несут командирующие организации или сами участники.

Заявочный взнос за участие в соревнованиях группа М/Ж-10;12 -150р в день, М/Ж21;35;45;55;65- 250 руб. в день ,согласно финансового регламента ФСОР.

При проведении соревнований будет использована система электронной отметки **SFR-system**.

Стоимость аренды чипа **30 рублей в день**.

9. Проезд

Проезд участников соревнований до Центра соревнований самостоятельно.

Доставка участников от Центра соревнований и палаточного кемпинга до мест проведения соревнований и обратно производится на заказном транспорте. Стоимость услуги по доставке от Центра соревнований и палаточного кемпинга к местам проведения соревнований и обратно – 1000 рублей за 3 (три) дня (1, 3, 4 дни) соревнований за 1 участника (спортсмена, тренера, представителя). На места стартов 2 и 5 дней самостоятельно по схеме пешком.

Оплачивается при прохождении комиссии по допуску. Заявка на транспортное обеспечение подается до **01 июля 2017 года** по адресу detlager@bk.ru.

Заявка считается принятой после подтверждения получения заявки организаторами соревнований (письменно или по электронной почте).

Участники, предварительно не заказавшие транспортное обеспечение на соревнованиях, добираются к местам проведения соревнований и обратно самостоятельно.

ПЛАНИРУЕМЫЕ ПАРАМЕТРЫ ДИСТАНЦИЙ

1 день

11.07.2017 г.

Дистанция	Группы	Длина, м	Набор высоты, м	Количество КП
А	М35	2500	25	21
Б	Ж35, М45, М21	2100	25	18
В	М55, Ж45, Ж21	1900	20	16
Г	М12, Ж12, Ж55, М65	1700	15	14
Д	М10, Ж10, Ж65	1300	12	10

2 день

12.07.2017 г. «Ласпи» (запад)

Дистанция	Группы	Длина, м	Набор высоты, м	Количество КП
А	М35	3500	220	30
Б	Ж35, М45, М21	3000	200	25
В	М55, Ж45, Ж21	2200	150	18
Г	М12, Ж12, Ж55, М65	1900	110	15
Д	М10, Ж10, Ж65	1400	65	12

3 день

13.07.2017 г. «Горный»

Дистанция	Группы	Длина, м	Набор высоты, м	Количество КП
А	М35	3600	200	17

Б	Ж35, М45, М21	3200	180	15
В	М55, Ж45, Ж21	2900	150	14
Г	М12, Ж12, Ж55, М65	2500	120	13
Д	М10, Ж10, Ж65	2000	90	10

4 день

14.07.2017 г. «Шайтан мердвень»

Дистанция	Группы	Длина, м	Набор высоты, м	Количество КП
А	М35	7200	400	13
Б	Ж35, М45, М21	6000	320	12
В	М55, Ж45, Ж21	4100	250	10
Г	М12, Ж12, Ж55, М65	3200	180	8
Д	М10, Ж10, Ж65	2800	150	6

5 день

15.07.2017 г. «Ласпи» (восток)

Дистанция	Группы	Длина, м	Набор высоты, м	Количество КП
А	М35	2100	200	18
Б	Ж35, М45, М21	1900	180	15
В	М55, Ж45, Ж21	1700	150	14
Г	М12, Ж12, Ж55, М65	1400	120	12
Д	М10, Ж10, Ж65	1100	80	9

10. Климатические условия.

Прогноз погоды

средняя дневная температура +27°C

средняя ночная температура +19°C

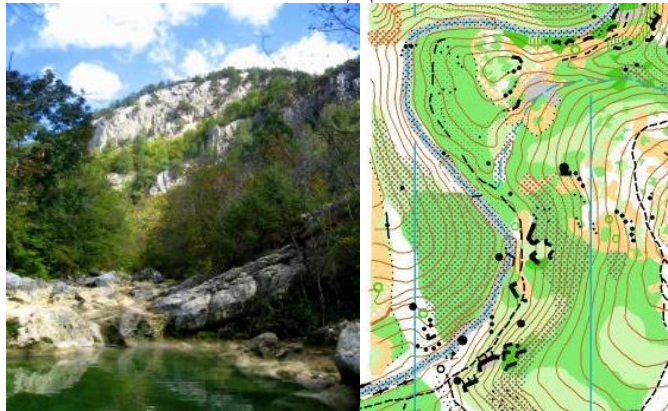
температура воды в море +22°C

продолжительность светового дня 15.7ч

дождя не ожидается

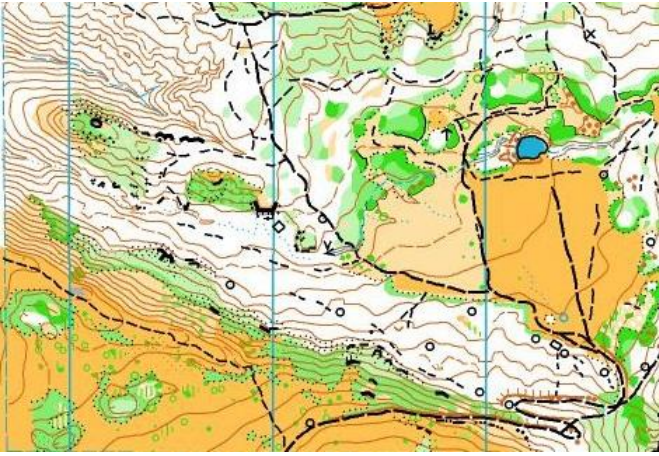
Образцы фрагментов карт:

УЗУНДЖА



Дорога с.Родниковскве – с.Колхозное (к ДОЛ «Горный»)

ШАЙТАН-МЕРДВЕНЬ («Чёртова лестница»)



«ЛАСПИ»

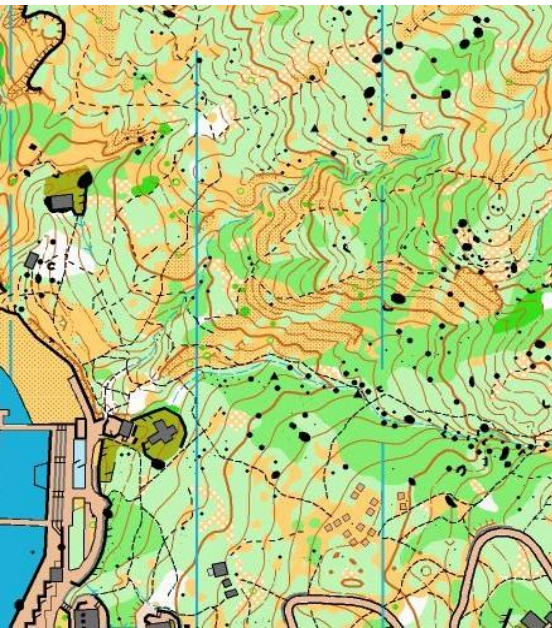


СХЕМА СТАРТОВ



ВНИМАНИЕ!!!

Любые тренировочные сборы в городе Севастополь с использованием картографического материала перед данными соревнованиями должны быть согласованы с ФСО города Севастополя. (Коршунова Анна Викторовна – anushechka-isik@yandex.ru Сидоренко Алексей Михайлович - detlager@bk.ru).

Ориентирование в городе Севастополь и информация о соревнованиях:

<http://www.fso-sev.ru/>