



ИНФОРМАЦИОННЫЙ БЮЛЛЕТЕНЬ №2

Кубок России (личные соревнования), Всероссийские соревнования «В гостях у Тамбовского волка» (личные соревнования), Всероссийские соревнования «Чемпионат Ветеранов», Открытые областные соревнования «В гостях у Тамбовского волка» Тамбовская область, Тамбовский район 18-22 августа 2017г.

1. ОБЩАЯ ИНФОРМАЦИЯ

1.1 Организаторы соревнований

- Министерство спорта Российской Федерации;
- Федерация спортивного ориентирования Российской Федерации;
- Управление по физической культуре и спорту Тамбовской области;
- Федерация спортивного ориентирования Тамбовской области.

1.2 Место и время соревнований

Соревнования проводятся в Тамбовском районе Тамбовской области с 18 по 22 августа 2017г.
Центр соревнований – СОЛ «Сосновый Угол» ТГТУ.

1.3 Программа соревнований

Работа мандатной комиссии: время работы 18 августа 2017 года с 10.00 до 17.00.
Расположение мандатной комиссии в кинозале СОЛ «Сосновый угол» ТГТУ.

Дата	Программа
18 августа 2017г.	Заезд участников соревнований, мандатная комиссия, официальная тренировка на полигоне
19 августа 2017г.	Кросс - классика
20 августа 2017г.	Кросс - многодневный КР, ВС, ОО Кросс - классика Чемпионат Ветеранов
21 августа 2017г.	Кросс - марафон КР Кросс - классика ВС, ОО Кросс – многодневный Чемпионат Ветеранов
22 августа 2017г.	Отъезд участников

1.4 Участники соревнований

В Кубке России, Всероссийских соревнованиях «В гостях у Тамбовского волка», Всероссийских соревнованиях «Чемпионат ветеранов», Открытых областных соревнованиях «В гостях у Тамбовского волка» участвуют сильнейшие спортсмены субъектов Российской Федерации согласно Положений о соревнованиях.

1.5 Транспорт

Спортсмены и тренеры самостоятельно добираются до центра соревнований.

Время проезда от ж/д вокзала г. Тамбова до центра соревнований составляет 40-50 минут.

Стоимость аренды транспорта от организаторов соревнований для доставки участников к центру соревнований СОЛ «Сосновый Угол» ТГТУ из г. Тамбова составляет – 200 рублей за человека, Сосновый Угол - г. Тамбов – 200 рублей за человека. Стоимость доставки участников к старту первого, второго и третьего дней соревнований и обратнок центру соревнований –150 рублей с человека в день, т.е. 450 руб./чел. за три дня.

1.6 Финансовые условия участия в соревнованиях

Расходы по командированию (проезд, питание, проживание) за счёт командирующих организаций.
 Заявочный взнос за участие в соревнованиях:

Кубок России – группы МЖ Э – 400 рублей в день, 1200 рублей за всю программу;

Всероссийские соревнования «В гостях у Тамбовского волка» - группы МЖ - 14, 16, 18 – 300 рублей в день, 900 рублей за всю программу;

Всероссийские соревнования «Чемпионат Ветеранов» - группы МЖ - 30, 35, 40, 45, 50, 55 – 300 рублей в день, 900 рублей за всю программу; МЖ - 60, 65, 70, 75, 80, 85 - 200 рублей в день, 600 рублей за всю программу;

Открытые областные соревнования «В гостях у Тамбовского волка» - группы МЖ – 10, 12, 21 - 200 рублей в день, 600 рублей за всю программу.

Стоимость аренды ЧИПа – на все дни 150 рублей, 50 руб. один день.

Система электронной отметки – SportIDENT.

Целевой заявочный взнос, услуги по организации транспортных услуг, аренда чипов (для отчетных документов) оплачивается только на расчетный счёт до 15 августа 2017 г.:

Индивидуальный предприниматель Панков Юрий Николаевич

действующий на основании свидетельства 68 № 001313964 от 06.05.2008г.

ИНН 683300002731

ОГРН 308682912700057

р/с 40802810700160000183

Тамбовский филиал АБ «РОССИЯ»

к/с 30101810600000000810

БИК 046850810

Образец платежного документа:

Извещение	Индивидуальный предприниматель Панков Юрий Николаевич		<i>Форма № ПД-4</i>	
	Наименование получателя платежа			
	683300002731	40802810700160000183		
	(ИНН получателя платежа)	(номер счета получателя платежа)		
	Тамбовский филиал АБ «РОССИЯ» г. Тамбов	БИК: 0446850810		
	(наименование банка получателя платежа)			
	Номер кор./сч. банка получателя платежа:	30101810600000000810 в Отделении Тамбов		
	Целевой заявочный взнос			
	(наименование платежа)	(номер лицевого счета (код) плательщика)		
	Кассир	Ф.И.О. плательщика _____		
Адрес плательщика _____				
Сумма платежа _____ руб. _____ коп.		Сумма платы за услуги _____ руб. _____ коп.		
Итого _____ руб. _____ коп.		"___" _____ 20__ г.		
С условиями приема указанной в платежном документе суммы, в т.ч. с суммой взимаемой платы за услуги банка, ознакомлен и согласен.				
Подпись плательщика: _____				
Извещение		Индивидуальный предприниматель Панков Юрий Николаевич		<i>Форма № ПД-4</i>
		Наименование получателя платежа		
		683300002731	40802810700160000183	
		(ИНН получателя платежа)	(номер счета получателя платежа)	
	Тамбовский филиал АБ «РОССИЯ» г. Тамбов	БИК: 0446850810		
	(наименование банка получателя платежа)			
	Номер кор./сч. банка получателя платежа:	30101810600000000810 в Отделении Тамбов		
	Целевой заявочный взнос			
	(наименование платежа)	(номер лицевого счета (код) плательщика)		
	Кассир	Ф.И.О. плательщика _____		
Адрес плательщика _____				
Сумма платежа _____ руб. _____ коп.		Сумма платы за услуги _____ руб. _____ коп.		
Итого _____ руб. _____ коп.		"___" _____ 20__ г.		
С условиями приема указанной в платежном документе суммы, в т.ч. с суммой взимаемой платы за услуги банка, ознакомлен и согласен.				
Подпись плательщика: _____				

1.7 Размещение участников

Вариант 1. СОЛ «Сосновый угол» ТГТУ – центр соревнований.

- Размещение в летних домиках по 2-3 человека, удобства (туалет, вода, душ) общие на территории базы отдыха. Стоимость проживания – 350 руб./сут. с человека. Количество мест – 250.
Заявки на проживание принимаются до 17 августа 2017 г.: +79107558052 - Ирина Николаевна
- Палаточный лагерь на территории СОЛ. Стоимость проживания – 100 руб./сут. с человека. Заявки на проживание принимаются до 17 августа 2017 г.: +79107558052 - Ирина Николаевна
Возможна организация централизованного питания в столовой СОЛ ТГТУ. Стоимость питания 500 руб./чел./день. Предварительно заказ питания до 17 августа на эл. адрес: yana.pershkova.76@mail.ru. Бланк заявки на питания на страничке соревнований на сайте fso-tambov.ru
Конт. лицо - 89606572324 Марина Леонидовна – директор столовой.

Во время соревнований, на территории СОЛ «Сосновый угол» ТГТУ (центр соревнований) будет работать буфет-магазин с кулинарией, свежей выпечкой, свежими фруктами и овощами.

Вариант 2. б/о «Авиатор» - 50 м от центра соревнований.

- Размещение в летних домиках по 4 чел. в домике. Стоимость размещения 350 руб./сут. с человека. Количество мест – 60.
- Палаточный лагерь на территории б/о. Стоимость проживания – 100 руб./сут. с человека. Удобства (туалеты, вода, душ) общие на территории б/о.
Заявки на проживание принимаются до 17 августа 2017 г.: + 79107563696 - Марина Павловна, Анастасия.
На территории базы – кафе, беседки (сдаются в аренду за отдельную плату), рядом река Цна (50 метров).
Возможна организация централизованного питания в кафе б/о по предварительной договоренности с администрацией базы.

Вариант 3. Санаторий «Сосны» - 200 м от центра соревнований.

Внимание представители команд! Бронь должна быть оплачена безналичным путём до 17 августа 2017 года. В противном случае бронь будет аннулирована.

Заявки на проживание принимаются до 17 августа 2017 г. по тел.: 8 (4752) 56-72-13, 56-71-73

Вариант 4. б/о «УЮТ» - 600 м от центра соревнований.

- Размещение 2-3 человека в номере со всеми удобствами. Стоимость проживания – 600 руб./сут. с человека. Количество мест – 21.
- Размещение в летних домиках по 3 человека, удобства (туалет, вода, душ) общие на территории базы отдыха. Стоимость проживания – 350 руб./сут. с человека. Количество мест - 39.
Заявки на проживание принимаются до 17 августа 2017 г. по тел.: +7(4752) 47-44-68 с 08:30 до 17:00 Тамара Николаевна.
Возможна организация централизованного питания в столовой СОЛ ТГТУ. Стоимость питания 500 руб./чел./день. Предварительно заказ питания до 17 августа на эл. адрес: yana.pershkova.76@mail.ru Бланк заявки на питания на страничке соревнований на сайте fso-tambov.ru
Конт. лицо - 89606572324 Марина Леонидовна – директор столовой.

Вариант 5. б/о «Театральная» - 400 м от центра соревнований.

- Размещение в 2-х комнатных летних домиках по 2-3 чел. в комнате. В домиках холодильник, эл. плитка, посуда. Возможна установка дополнительно в комнату одной раскладушки. Стоимость размещения 400 руб./сут. с человека. Количество мест - 64 (16 домиков по 4 чел.). Удобства (туалеты, вода, душ) на улице.
Заявки на проживание принимаются до 17 августа 2017 г.: +79806760097 - Кирилл
Возможна организация централизованного питания в столовой СОЛ ТГТУ. Стоимость питания 500 руб./чел./день. Предварительно заказ питания до 17 августа на эл. адрес: yana.pershkova.76@mail.ru Бланк заявки на питания на страничке соревнований на сайте fso-tambov.ru

Вариант 6.б/о «Озон» - 400 м от центра соревнований.

- Размещение в летних домиках по 2,3,4,5 чел. в комнате. В домиках холодильник, эл. плитка, посуда. Стоимость размещения 350 руб./сут. с человека. Количество мест – 70 мест.
- Палаточный лагерь на территории б/о. Стоимость проживания – 100 руб./сут. с человека. Удобства (туалеты, вода, душ) общие на территории б/о.

Заявки на проживание принимаются до 17 августа 2017 г.: +79158667302 Сергей

Возможна организация централизованного питания в столовой СОЛ ТГТУ. Стоимость питания 500 руб./чел./день. Предварительно заказ питания до 17 августа на эл. адрес:

yana.pershkova.76@mail.ru. Бланк заявки на питания на страничке соревнований на сайте fso-tambov.ru

Конт. лицо - 89606572324 Марина Леонидовна – директор столовой.

1.8 Срок подачи заявок

Предварительные заявки на участие в соревнованиях подаются до 21:00 17 августа 2017г. он-лайн на сайте fso-tambov.ru. Он-лайн заявка будет открыта с 01 мая 2017 года.

Заявки на участие в соревнованиях, подписанные руководителем субъекта РФ в области физической культуры и спорта и допуском врача, представляются при прохождении мандатной комиссии.

К заявке прилагаются:

- целевая медицинская справка на данные соревнования, если на данного участника в заявке отсутствует допуск врача;
- паспорт или документ, его заменяющий (оригинал);
- договор о страховании от несчастного случая (оригинал);
- классификационная книжка с подтверждением норм соответствующего спортивного разряда или спортивного звания за последние два года.

2. ТЕХНИЧЕСКАЯ ИНФОРМАЦИЯ

2.1 Местность

Местность расположена на высоте 115-180 метров над уровнем моря. Представляет собой часть долины реки Цны с небольшими участками поймы, надпойменными террасами с мелким рельефом. Местами склон прорезан лощинами и небольшими оврагами. На водораздельных пространствах встречаются верховые болота, разные по площади и конфигурации. Перепад высоты на склонах 10-25 метров. Грунт твёрдый, местами песчаный.

Местность закрытая, «залесённость» 90 %. Преобладающие породы леса: сосна, дуб, осина. Проходимость от «парковой», до труднопроходимой. Встречаются вырубki различной степени проходимости, следы вывоза брёвен в лесу, а так же кучи веток, оставшихся от вырубленных деревьев. Местами попадаются колючие заросли ежевики.

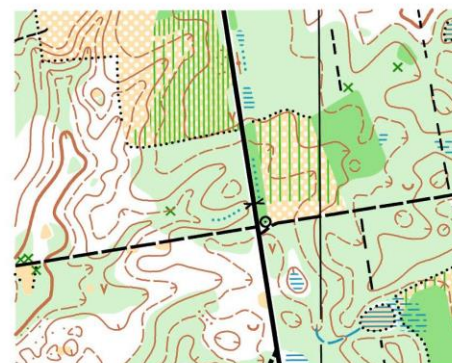
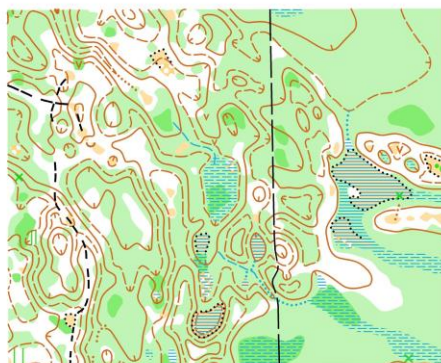
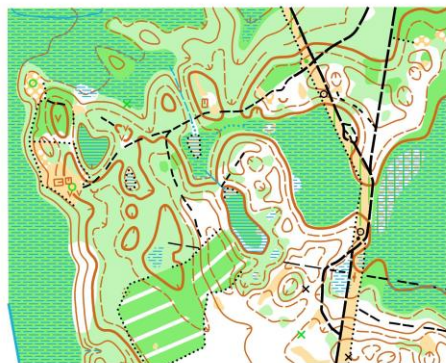
Сеть дорог, троп и просек развита. Часто рядом с дорогами и тропами (иногда по тропам) проходят противопожарные пропашки.

Гидрография представлена рекой, ручьями и болотами.

Карты подготовлены в 2016 - 17 гг. Составитель карт - Леонтьев Игорь (г.Тамбов), инспектор – Столяров Андрей (г.Орёл).

2.2 Образцы карт

Образцы местности соревнований.



2.3 Предварительные параметры

	Группы	Классика 19.08	Многодневный кросс 20.08	Классика 21.08
1	Ж14	30мин-3.3км	30мин-3.3км	30мин-3.3км
2	М14	30мин-4.0км	30мин-4.0км	30мин-4.0км
3	Ж16	35мин-4.6км	35мин-4.6км	35мин-4.6км
4	М16	35мин-5.9км	35мин-5.9км	35мин-6.0км
5	Ж18.20	35мин-5.0км	37мин-5.4км	35мин-5.0км
6	М18.20	35мин-6.5км	40мин-7.4км	35мин-6.5км
		Классика	Многодневный кросс	Марафон
7	ЖЭ	35мин-5.6км	40мин-6.4км	85мин-10.5км
8	МЭ	35мин-7.0км	40мин-8.0км	100мин-16.0км
		Классика	Классика	Многодневный кросс
9	МЖ10	15мин-1.8км	15мин-1.8км	20мин-2.1км
10	Ж12	20мин-2.2км	20мин-2.2км	25мин-3.1км
11	М12	25мин-3.2км	25мин-3.2км	27мин-3.5км
12	М30.35	35мин-6.5км	35мин-6.5км	40мин-7.1км
13	Ж30.35.М50.55	30мин-5.1км	30мин-5.1км	35мин-6.0км
14	М40.45.М21	35мин-6.1км	35мин-6.1км	40мин-6.7км
15	Ж40.45.М60.65.Ж21	30мин-4.3км	30мин-4.3км	35мин-5.0км
16	М70.75.Ж50.55	30мин-4.0км	30мин-4.0км	30мин-4.0км
17	М80.85	30мин-3.7км	30мин-3.7км	30мин-3.7км
18	Ж60.65.70	27мин-3.5км	27мин-3.5км	27мин-3.5км
19	Ж75.80	27мин-3.3км	27мин-3.3км	27мин-3.3км

2.4 Схема расположения стартов

