



ВСЕРОССИЙСКИЙ 51-Й ЗИМНИЙ ФИЗКУЛЬТУРНО-СПОРТИВНЫЙ ПРАЗДНИК «БЕЛОМОРСКИЕ ИГРЫ»

Зимние дисциплины

ВСЕРОССИЙСКИЕ СПОРТИВНЫЕ СОРЕВНОВАНИЯ ПО СПОРТИВНОМУ ОРИЕНТИРОВАНИЮ «БЕЛОМОРСКИЕ ИГРЫ»

(г. Архангельск, лыжный стадион им. В.С. Кузина, 22-27 марта 2017 года)

БЮЛЛЕТЕНЬ №3

1. Наименование организатора соревнований:

- министерство спорта Российской Федерации,
- агентство по спорту Архангельской области,
- федерация спортивного ориентирования России,
- ГАУ Архангельской области «Региональный центр развития спорта «Водник»,
- Архангельская региональная общественная организация «Федерация спортивного ориентирования»

Главный судья	Сологубова Е.В.	Москва	ССВК аттестован
Главный секретарь	Киняева Т.В.	Тула	ССВК аттестован
Зам. гл. секретаря по хронометражу	Головин В.А.	Архангельск	СС1К аттестован
Зам. гл. судьи по общим вопросам	Никулина Г.М.	Архангельск	СС1К аттестован
Зам гл. судьи по СТО	Никулин А.В.	Архангельск	СС1К аттестован
Технический делегат	Янин Ю.Б.	Москва	ССВК аттестован
Член жюри	Елизаров В.Л.	Москва	ССВК аттестован

2. Телефоны для связи:

ГАУ Архангельской области «Региональный центр развития спорта «Водник»,
8(8182)63-97-41, e-mail: nordarena@crms29.ru

ФСО Архангельской области Никулина Галина Михайловна +7-921-292-55-97

Адрес электронной почты: ngalina@yandex.ru

Информация на сайте: <http://ориентирование.com>

Председатель ФСО Архангельской области

Хромцов Сергей Николаевич +7-911-551-13-31

3. Место и время соревнований, центр соревнований:

Соревнования проводятся в районе д. Малые Карелы Приморского района с 22 по 27 марта 2017 г

Центр соревнований лыжный стадион им. В.С. Кузина

4. Программа проведения соревнований:

22.03.2017	День приезда.	
23.03.2017	Комиссия по допуску участников. (пр. Сов. Космонавтов, 179)	11.00-18.00
	Официальная тренировка (лыжный стадион)	14.00-16.00
24.03.2017	Открытие соревнований (лыжный стадион)	10.00
	ЛГ - классика 0830143811Я	
	Начало старта Награждение	11.00
25.03.2017	ЛГ – маркированная трасса 0830203811Я	
	Начало старта Награждение	11.00
26.03.2017	ЛГ-спринт 0830133811Я	
	Начало старта Награждение	10.00
27.03.2017	Отъезд участников	

5. Возрастные группы

К соревнованиям допускаются спортсмены по следующим возрастным группам: МЖ12 – (2005-2006 г.р.), МЖ14 – (2003-2004 г.р.) МЖ17 – (2000-2002 г.р.) МЖ21А – (1997 г.р. и старше), МЖЭ (1996 г.р. старше), МЖ35 (1978-1982 г.р.), МЖ40(1973-1977 г.р.), МЖ45(1968-1972 г.р.), МЖ50(1963-1967, МЖ55(1958-1962 г.р.), МЖ60(1953-1957г.р.), МЖ65(1948-1952 г.р.), МЖ70(1943-1947 г.р.), МЖ75(1938-1942 г.р.), МЖ80(1933-1937 г.р.), МЖ85(1928 г.р. и старше).

Всероссийские спортивные соревнования проводятся по группам:

МЭ, ЖЭ - мужчины и женщины 1996 г.р. и старше, не ниже I разряда;

мужчины и женщины 1999 г.р., которым к началу соревнований исполнилось 18 лет и старше, не ниже I разряда;

М17, Ж17 - юноши, девушки (до 18 лет) - 2000-2002 годов рождения не ниже II разряда;

М14, Ж14 - мальчики, девочки (до 15 лет) - 2003-2005 годов рождения, не ниже Iю разряда.

6. Сроки подачи заявок

Предварительные заявки подаются в он-лайн системе по адресу:

<http://orgeo.ru/event/3732> до 12 марта 2017 г.

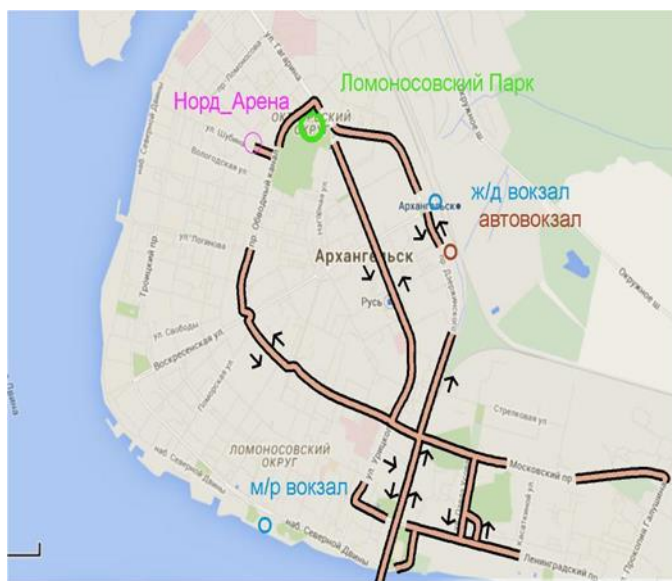
Телефон для справок +7921-292-55-97 Никулина Галина Михайловна.

Заявки на участие в соревнованиях в установленной форме, подписанные руководителем субъекта РФ в области физической культуры и спорта и допуском врача, представляются при прохождении комиссии по допуску.

К заявке прилагаются:

- целевая медицинская справка на данные соревнования, если на данного участника в заявке отсутствует допуск врача;
- паспорт или документ, его заменяющий (оригинал);
- договор о страховании от несчастного случая (оригинал);
- полис ОМС;
- классификационная книжка с подтверждением норм соответствующего спортивного разряда или спортивного звания за последние два года.

7. Работа комиссии по допуску: время работы - 23 марта 2017 года с 11.00 до 18.00. Расположение комиссии по допуску в спорткомплексе «Норд-Арена» по адресу: пр. Сов. Космонавтов, 179 – конференц-зал, 3 этаж.

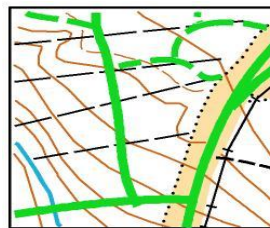
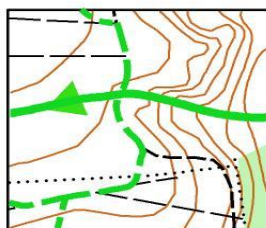
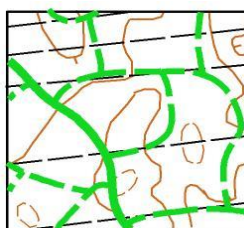
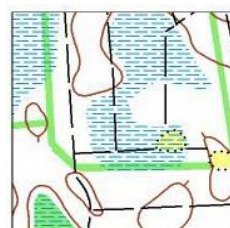
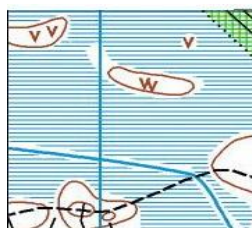


8. Предварительные параметры дистанций

Группы	24.03.2017			25.03.2017			26.03.2017		
	Длина	КП	Набор высоты	Длина	КП	Набор высоты	Длина	КП	Набор высоты
МЭ,	7,8	22	140	10,7	12	180	4,1	16	80
ЖЭ	6,9	19	130	8,3	10	150	3,6	14	60
М21А	6,9	19	130	8,3	10	150	3,6	14	60
Ж21А	6,0	15	120	7,2	7	130	2,8	11	40
М17	6,0	15	120	8,3	10	150	2,8	11	40
Ж17	5,1	15	100	7,2	7	130	2,3	9	35
М14	5,1	15	100	7,2	7	130	2,3	9	35
Ж14	3,6	11	60	4,2	5	80	1,9	9	25
М12	2,6	9	40	2,2	4	40	1,6	7	25
Ж12	2,1	9	40	2,2	4	40	1,6	7	25
М35	7,8	22	140	10,7	12	180	4,1	16	80
Ж35	6,9	19	130	8,3	10	150	3,6	14	60
М40	6,9	19	130	8,3	10	150	3,6	14	60
Ж40	6,0	15	120	7,2	7	130	2,8	11	40
М45	6,9	19	130	8,3	10	150	3,6	14	60

Ж45	6,0	15	120	7,2	7	130	2,8	11	40
М50	6,0	15	120	8,3	10	150	2,8	11	40
Ж50	6,0	15	120	4,2	5	80	2,8	11	40
М55	6,0	15	120	7,2	7	130	2,8	11	40
Ж55	5,1	15	100	4,2	5	80	2,3	9	35
М60	5,1	15	100	7,2	7	130	2,3	9	35
Ж60	5,1	15	100	4,2	5	80	2,3	9	35
М65	5,1	15	100	4,2	5	80	2,3	9	35
Ж65	5,1	15	100	4,2	5	80	2,3	9	35
М70	3,6	11	60	4,2	5	80	1,9	9	25
Ж70	3,6	11	60	4,2	5	80	1,9	9	25
М75	3,6	11	60	2,2	4	40	1,9	9	25
Ж75	3,6	11	60	2,2	4	40	1,9	9	25
М80	2,6	9	40	2,2	4	40	1,6	7	25
Ж80	2,6	9	40	2,2	4	40	1,6	7	25
М85	2,1	9	40	2,2	4	40	1,6	7	25
Ж85	2,1	9	40	2,2	4	40	1,6	7	25
Карта: Масштаб Сечение рельефа размер	1:7500 2,5 м А4			1:10000 2,5 м А4			1:7500 2,5 м А4		

9. Особенности местности соревнований:



10. Финансовые условия участия в соревнованиях:

Расходы по командированию (проезд, питание, проживание) участников за счёт командирующих их организаций.

Заявочный взнос за участие в физкультурно-спортивном празднике МЖ12,14– 100 руб. за день соревнований, МЖ21А,35-50 – 250 руб. МЖ17,55-65 -150 руб. за день соревнований, МЖ70-85 - без заявочного взноса.

Заявочный взнос за участие во всероссийских спортивных соревнованиях в соответствии с решением Президиума ФСО России МЖЭ -500 руб. за один день соревнований, МЖ14, МЖ17 – 350 руб. за один день соревнований.

Целевой заявочный взнос оплачивается на расчетный счёт:

ООО СМП "ВИРГО"

ИНН2903005317

КПП290301001

Код по ОКВЭД 45.21.1

Код по ОКПО 26041309

Адрес: 164901, Архангельская область, г. Новодвинск, ул. Декабристов, д.11

Тел. 8(81852)4-24-83

р/с 40702810200000001544 в АО «Банк Финсервис» г. Москва

к/сч 30101810545250000079

БИК 044525079

Обязательно указывать название команды.

Возможна оплата наличными при прохождении комиссии по допуску.

Система электронной отметки – SFR . Стоимость аренды ЧИПа – 30 руб. - один день.

11. Типы и цены размещения и питания:

Вариант 1

ТУРИСТИЧЕСКИЙ КОМПЛЕКС «МАЛЫЕ КАРЕЛЫ»

2 км от центра соревнований, 4 коттеджа по12-16 человек 1600 руб. в сутки с питанием. (8-8182) 25-81-41, 8-960-016-25-23 (отдел маркетинга)

marketing@karely.ru <http://www.karely.ru/>

БАЗА ОТДЫХА «БАБОНЕГОВО»

3,5 км от центра соревнований. От 800 руб. в сутки без питания (есть кухни)

<https://vk.com/club87181928> 8(8182) 41-28-42 моб. 8-931-414-90-27

Вариант 2

Общежитие Архангельского морского рыбопромышленного

техникума, 14 км от центра соревнований г. Архангельск, пр. Ленинградский, 322. Проживание 150 руб. с чел./сутки, питание в столовой техникума от 250 руб. в день, 40 мест. Заявки направлять на эл. почту amrt@mstu.edu.ru

Вариант 3

Гостиницы г. Архангельска. 25 км от центра соревнований.

Список гостиниц и номера для связи:

ХОСТЕЛ «СЕВЕРНЫЙ»

ул. Галушина, 25, <http://www.hostel29.ru>

50 мест, стоимость от 550 р. в сутки.

АРТЕЛЕКОМ

ул. Шубина, 32 т.8-8182-65-46-06, 8-8182-65-27-17

<http://www.arhotel.ru/services.html>

МЕРИДИАН

ул. Советская, 58 от 1400 руб. с питанием 50 мест т.8182-22-33-17, 8-8182-22-32-43, 8-921-241-54-24

<http://www.meridianhotel.ru/rooms.shtm>

БЕЛОМОРСКАЯ

ул. Тимме, 3 т.8-8182-66-16-00

<http://www.belhotel.ru>

ХОСТЕЛ «ЛОМОНОСОВ»

пр. Ломоносова, 84 от 550 руб. т.8-952-254-44-45

<http://www.hostellomonosov.com/rooms.htm>

ХОСТЕЛ «ТРОЙКА»

ул. Карла Либкнехта, 8 от 550 руб. т. 8(8182) 65-05-35 <http://hostel-troika.ru>

ХОСТЕЛ «СТАРОЕ МЕСТО»

ул. Чумбарова-Лучинского, 41 от 650 руб. в сутки +7 (8182) 65-28-58 +7999-1680-

999 <http://hostelsm.ru/> hostelsm@ya.ru

ДВИНА

пр. Троицкий, 52 Бронирование номеров: 8 800 700-16-70

Групповое обслуживание: 8 800 700-16-50 (звонок бесплатный по России)

<http://otel-dvina.ru/contacts/>

около 40 2-местных номеров. Информацию предоставляют при получении заявки.

ЧАСТНЫЙ СЕКТОР через Avito

Можно снять квартиру в городе посуточно от 1300 р.

<https://www.avito.ru/arhangel'sk/kvartiry/sdam>

Бронирование и оплата мест проживания самостоятельно.

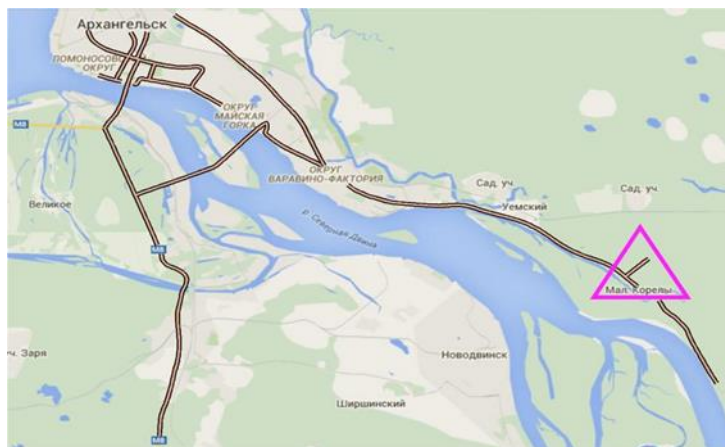
О своем месте проживания сообщить организаторам до 12 марта 2017 г.:

Никулина Галина Михайловна +7-921-292-55-97 ngalina@yandex.ru

12. Проезд к месту проведения соревнований

Доставка в центр соревнований из Архангельска в соревновательные дни осуществляется автобусами организаторов за счет проводящей организации. Время и место подачи автобусов будет сообщено при прохождении комиссии по допуску.

Схема проезда в центр соревнований на личном транспорте: дорога Архангельск – Малые Карелы до отворотки на лыжный стадион, по ней 1,1 км.



Проезд к месту соревнований общественным транспортом:

№ 104у - пл. Терехина (Соломбала) – д. Малые Карелы – пл. Терехина

№ 104т – ж/д вокзал – д. Малые Карелы – ж/д вокзал

№ 108 - автовокзал – д. Боброво – автовокзал

№ 111 - автовокзал – д. Лявля – автовокзал
до поворота на лыжный стадион (остановка по требованию) далее пешком 1,1 км

13. Тренировки с картами в районе проведения соревнований (лыжный стадион, б/о «Монтажник») – **запрещены с 15 декабря 2016 г.**