

**Информационный бюллетень № 1**  
**Чемпионат и Первенство Северо-Западного Федерального округа.**  
**Лично-командные соревнования.**  
**13 – 16 апреля 2017 года**

**Организаторы соревнований**

Министерство спорта Российской Федерации, Федерация спортивного ориентирования России, государственный комитет Псковской области по физической культуре и спорту, региональная общественная организация «Федерация спортивного ориентирования Псковской области».  
<http://www.orientpskov.ru/>

Главный судья соревнований – Никитин Дмитрий Валентинович, СВК.

Главный секретарь – Никитина Татьяна Валерьевна, 1 категория.

**Время и место проведения**

Соревнования проводятся в городе Пскове Псковской области с 13 по 16 апреля 2017 года.

Центр соревнований – город Псков, Псковский Государственный университет площадь Ленина дом 2, «Центр студенческих инициатив». Координаты 57.819051, 28.334924

Соревнования проводятся в рамках соревнований «Венок славы Александра Невского». Сроки проведения фестиваля с 14-16 апреля 2017 года. Информация о соревнованиях <http://www.orientpskov.ru/>

**Программа соревнований**

Дата	Наименование спортивной дисциплины (в соответствии с ВРВС)	Номер-код спортивной дисциплины (в соответствии с ВРВС)	Кол-во видов программы/кол-во призовых мест	
			Чемпионат	Первенство
13.04	день приезда (в т.ч. комиссия по допуску участников и тренировка)		Чемпионат	Первенство
14.04	кросс - многодневный, пролог 1			
15.04	кросс - многодневный, пролог 2			
16.04	кросс - многодневный, финал	0830051811Я	2/6	2/6
17.04	день отъезда			

**Участники соревнований**

Соревнования проводятся по категориям участников по полу и возрасту в соответствии с ЕВСК:

- мужчины, женщины
- юноши, девушки (до 19 лет)
- юноши, девушки (до 17 лет)
- мальчики, девочки (до 15 лет)

Требования к участникам и условия их допуска определяются Положением о межрегиональных и всероссийских официальных спортивных соревнованиях по спортивному ориентированию на 2017 год, утвержденным Министерством спорта Российской Федерации 9 декабря 2016 года.

**Местность и карта**

Масштабы карт 1: 3000, 1: 4000, 1: 10000, 1:12500, 1:15000. Сечение рельефа 2,5м.

**1 день.** 30%-парковая зона, 70% - городская застройка 12-21 веков. Склоны до 15 метров высотой. Пересечение улиц с движением автотранспорта - в строго отведенных местах, указанных на карте красным цветом и маркировкой на местности. Опасные места – городские улицы, проезжая часть во дворах.

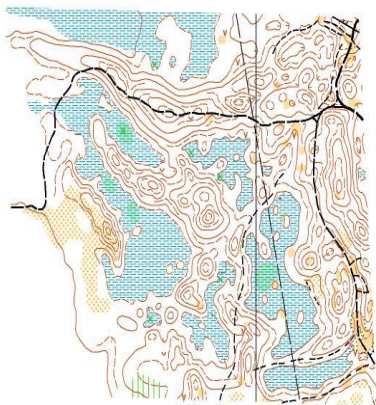
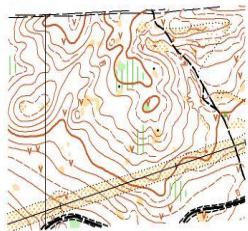
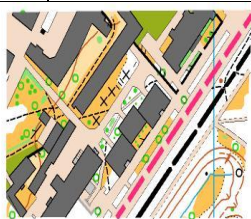
**2 день.** Местность разнообразная, преобладание хвойных пород деревьев с подлеском вереска на песчаном и суглинистом грунте. Крупные формы рельефа с большим количеством лощин. Перепад высот на склоне до 50 метров. Существенную роль в формировании рельефа внесли события первой и второй мировых войн в виде микронеровностей искусственного происхождения. Многочисленные курганы, расположенные по берегам реки Обдех. Опасные места – автомобильная дорога Печоры - Старый Изборск.

**ВНИМАНИЕ!!!** 15 апреля соревнования проводятся в зоне досягаемости мобильных операторов Эстонии

**3 день.** Местность разнообразная, преобладание хвойных пород деревьев с подлеском вереска на песчаном и суглинистом грунте. Слабопересеченная, микрорельеф искусственного и естественного происхождения, дорожная сеть хорошо развита.

Предварительные параметры дистанций

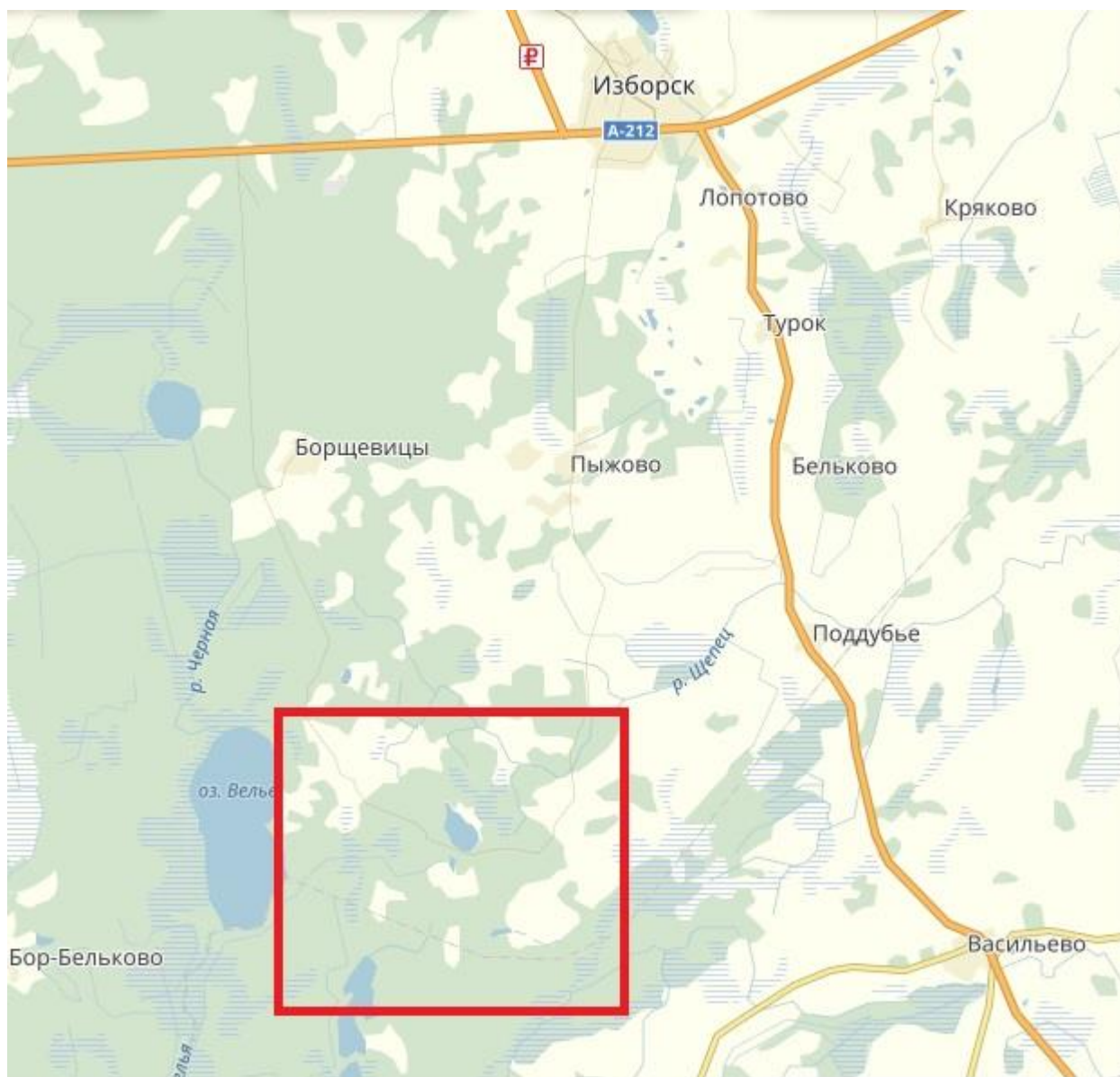
	1 день	2 день	3 день
<b>М</b>	4,5 км 18 КП	12 км 14 КП	6 км 16 КП
<b>Ж</b>	4,0 км 16 КП	10 км 12 КП	5 км 19 КП
<b>М/Д до 15 лет</b>	3,5 км 16 КП	6 км 12 КП	4 км 14 КП
<b>Ю/Д до 17 лет</b>	4,0 км 16 КП	8 км 14 КП	5 км 19 КП
<b>Ю/Д до 19 лет</b>	4,5 км 18 КП	12 км 14КП	5 км 19 КП
<b>Ожидаемое время победителя</b>	15-20 мин.	60-70 мин.	25-30 мин.



### Условия проведения тренировок, ограничения для тренировок

Проведение тренировок на спортивных картах на территории Псковской области по согласованию с СКО «Русь». <http://www.orientpskov.ru/>. Приобретение картографического материала по предварительной заявке по адресу [y8888888@mail.ru](mailto:y8888888@mail.ru).

Для тренировок закрыт район:



### **Заявка, заявочный взнос**

Заявки на участие в соревнованиях подается в **онлайн** на сайте <http://www.o-reg.spb.ru>

Предварительная заявка направляется не позднее 3 апреля 2017 года. После этого срока заявка подается Никитиной Ираиде Анатольевне [d7778@mail.ru](mailto:d7778@mail.ru). Заявочный взнос, взнос за аккредитацию представителей и тренеров утвержден президиумом ФСО России.

### **Реквизиты для оплаты заявочного взноса:**

Получатель: **ПК спортивный клуб по ориентированию «Русь»**. ИНН **6027036598**, КПП **602701001**

Р/счет: **40702810251000099323**,

банк: **ПСКОВСКОЕ ОТДЕЛЕНИЕ N 8630 ПАО СБЕРБАНК г. Псков**, БИК **045805602**,

корсчет **3010181030000000602**,

Назначение платежа (дословно) – компенсационный взнос за участие в «Межрегиональных спортивных соревнованиях» от команды (указать регион) НДС не облагается.

## Размещение участников

Сайт гостиниц города Пскова и Псковской области <http://www.komandirovka.ru/hotels/pskov/>

Место размещения	Номера, (комнаты)	Питание	Контактные телефоны
<b>Гостиницы:</b>			
База "Динамо", 35 км от города Пскова проезд через Старый Изборск.	1-6 местные.100 мест.. Бар. Финская и русская бани.	Столовая.	Нина Павловна моб. +7 911 3627240 email: <a href="mailto:bor-belkovo@mail.ru">bor-belkovo@mail.ru</a>
Гостиница ПушкинЪ Ул. Крестовские шоссе 40 А	Автостоянка. При въезде в город. Номера с удобствами. Стоимость договорная.		
Отель Балтхаус Ленинградское шоссе 19	1-5 местные номера с удобствами. Стоимость договорная. В стоимость входит завтрак	Ресторан, кафе –	т\ф 8(8112)666792 моб.+79113831157 ст. адм. Балабан Флюза Лукмановна
Гостиница «Пилигрим» г. Псков, Крестовское ш., д. 86	<a href="http://myhotelpilgrim.ru/">http://myhotelpilgrim.ru/</a>		+7(8112)62-04-90 +7(906)222-77-99
Отель «Золотая набережная» Центр города	<a href="http://zn-hotel.ru/">http://zn-hotel.ru/</a>		
Гостиница «Ольгинская», ул. Пароменская 4 Центр города	2-3 местные номера с удобствами. Всего 200 мест. В стоимость входит завтрак.	Кафе в гостинице. Стоимость договорная	(8112)561991, 445151 – администратор
Гостиница «Октябрьская» Октябрьский пр. 36 – Центр города	1-7 местные номера с удобствами.	Ресторан, кафе – возможен любой заказ.	(8112)664246 - администратор
Гостиница «Кром» ул. Металлистов д. 5— Центр города	1- 6 местные номера с удобствами.		(8812)739682 – администратор.
Гостиница «Колос» ул. Красных Партизан 6	18 мест. 1,2 местные номера с удобствами. В стоимость входит завтрак		(8812)723256 – администратор.
Гостиница «Транзит» ул. Декабристов 64	1-6 местные номера с удобствами		(8812) 663948 -- администратор
Гостиница «Спорт» Ул. Труда 51Авт.№1, 11, 19,22	1-5 местные номера. 80 мест. 8 блоков состоящие из кухни, туалета, душа. Автостоянка	Кафе в гостинице	Стар. администратор. (8112)538681, 538475
ПОИПКРО ул. Народная 21А	20 мест. Блоки состоящие из 3-4 комнат, душа, туалета.	В кухни 5 плит, недалеко много кафе	Т. (8112) 57-16-50 – дежурная Кобякова Алла Анатольевна – моб. 89212107161.
Спортивная база «Юность» 50 км от Пскова	Разные места	Питание в столовой Финская и русская бани.	+7 911 362 72 40 Нина Павловна
Гостиница ВОЯЖ Ул. Крестовское шоссе 41 10 мин от центра города	32 места. Автостоянка. Очень удобное место при въезде в город, доступ в интернет Wi-Fi Стоимость договорная.	Кафе «Галисман» Возможен любой заказ Стоимость договорная	тел./факс: (8112)-66-54-72 тел. Моб. +7-981-351-15-25; +7 9118808800 e-mail: <a href="mailto:voyage-pskov@yandex.ru">voyage-pskov@yandex.ru</a>
Гостевой дом «Старый Псков» Ул. Новгородская д.40			+7-900-992-99 78 Васильева Лариса Константиновна
<b>Общежития:</b>			
Училище № 2 Народная 18	56 мест. 2 блока состоящие из 16 комнат, кухни, туалета, душа.	Недалеко имеется столовая школы № 23.на 150 человек т. 465903, 466301	(8112)56-33-17 Татьяна Александровна Дир. Елена Николаевна. р.т. 562744

Кооперативный техникум ул. Калинина 13 Центр города..	70 мест. Удобства и душ на этаже.	Столовая. По заявке в выходные дни от 30 чел. Работает буфет.	зам. директора. Ольга Ананьевна 8112 665184
Колледж ПсковГУ Ул. Яна Фабрициуса д. 16	36 мест	Столовая, стоимость договорная.	Моб. +7 911 379 08 44 администратор
<b>Залы:</b>			
Зал школы №3 ул. Алехина 20. Авт.№11 и 22	100 мест,100 руб. / день. Возможен бартер: спортивный инвентарь для ориентирования	Столовая школы № 3 на120 чел. Стоимость - договорная	Отв. Смуров Вадим Анатольевич 1. моб. 89095761042, 2. моб. .+79532362917
Зал базы "Ника" К. Либкнехта 9 3	20 мест.	Рядом столовая кооперативного техникума. (8112) 722862	Чижов Константин Николаевич (8112) 665222 моб.89211102012
<b>Частный сектор:</b>	<b>Газета «Из рук в руки»</b>	<a href="http://pskov.irr.ru/real-estate/rent/search/rent_period=3915714150/">http://pskov.irr.ru/real-estate/rent/search/rent_period=3915714150/</a>	

**Организаторы соревнований не несут ответственности за бронирование мест.**

### Транспорт

Железнодорожным транспортом до г.Пскова <http://rzd.ru/>.

Псков имеет автобусное сообщение с Брянском, Великим Новгородом, Витебском, Гродно, Даугавпилсом, Житомиром, Киевом, Рославлем, Ригой, Смоленском, Орлом, Кросны, Курск, Фатеж, Москвой, Минском, Новополоцком, Одессой.

Схема стартов и финишей на <http://www.orientpskov.ru> .

**1 день – 14.04.**

**Центральная часть город Пскова - «Кремль».**

Остановка общественного транспорта «площадь Ленина». Проезд на городских автобусах № 1,3,4,8,11,14,17.

**2 день - 15. 04.** Д. Ливомяэ. Ж/д станция « Ливомяэ» Печорского района.

**Варианта проезда:**

1. На пригородном поезде Псков - Печоры до ст. « Ливомяэ».. ж. д. справка 88007750000. Далее до центра соревнований 1.4 км. через д. Вашину гору.

2. Заказным автобусом организаторов, выезд на место старта в 8.30 от стадиона «Машиностроитель» ул. Спортивная, обратно в 14-00 часов.

**3 день - 16. 04.** Озеро Жуково, Псковского района.

**Варианта проезда:**

1. Заказным автобусом организаторов. Отъезд в 8.30 от стадиона «Машиностроитель» ул. Спортивная, обратно в 14.20 часов.

2. Городское такси.

**Все дни возможен проезд к центру соревнований на личном автотранспорте.**

Стоимость проезда до места проведения соревнований и обратно на заказном автобусе организаторов: 15 апреля 300 руб. 16 апреля 300 руб.

**До 7 апреля 2017г. необходимо произвести заказ и оплату места в автобусе по адресу E-mail [y8888888@mail.ru](mailto:y8888888@mail.ru)**

**Желаем всем удачных стартов!**



Обо всех мероприятиях спортклуба "Русь" в 2017 г. читайте на сайте  
<http://www.orientpskov.ru>

**Межрегиональные соревнования СКО «Русь» в 2017 году**

1	<b>Венок Славы Александра Невского. 14-16 апреля 2017 года город Псков</b> Городской спринт+ классическая дистанция+ средняя дистанция		
2	<b>Чемпионат и Первенство Северо-Западного федерального округа 14-16 апреля 2017 город Псков (многодневный кросс).</b>		
3	 «Мемориал Александра Матросова»	 «GRAND PRIX VETERAN 2017»	
4	<b>Чемпионат России 18-21 мая 2017. Город Изборск (многодневный кросс)</b>		
5	<b>Чемпионат и Первенство Северо-Западного федерального округа 20-22 июля 2017 Алоль (спринт + классическая дистанция + эстафета)</b>		
6	<b>ФЕСТИВАЛЬ СПОРТИВНОГО ОРИЕНТИРОВАНИЯ «АЛОЛЬ 2017» 13-23 июля 2017 года, Пустошкинский р-н, озеро Белое</b>		
	 «ИВАН КУПАЛА» 14-16 .07.17	 «РЕЛЬЕФ » 19.07.17	 «РУСЬ» 21- 23.07.17
7		<b>Соревнования «АЛЕК» 4-6 августа 2017</b> 3 этапная ночная эстафета (МЖ =110 лет) + спринт + классика	
8		<b>XXXV Традиционный « МАРАФОН ШЕФА» 7-8 октября 2017 Город Псков</b> Средняя дистанция + классическая дистанция	
9		<b>«АЛОЛЬ ОСЕННЯЯ» 4-6 ноября 2017 Турбаза « Алоль» спринт+ классическая дистанция+ средняя дистанция</b>	





Государственный комитет Псковской области по физической культуре и спорту  
Спортивный клуб ориентирования «Русь».



Предлагаем Вам 14-16 апреля принять участие в соревнованиях по ориентированию

## "Венок славы Александра Невского 2017"

Программа соревнований:

13 апреля- день заезда, тренировка  
14 апреля- городской спринт  
15 апреля -кросс - классика(40-70 минут)  
16 апреля- кросс-лонг (30-50 минут)

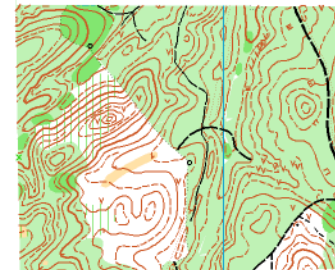
Возрастные группы:

М9,10,11,12,13,14,15,16,18,Э,21А,21В,35,45,50,55,65,70,75  
Ж9,10,11,12,13,14,15,16,18,Э,21А,21В,35,45,55,65,70,75.

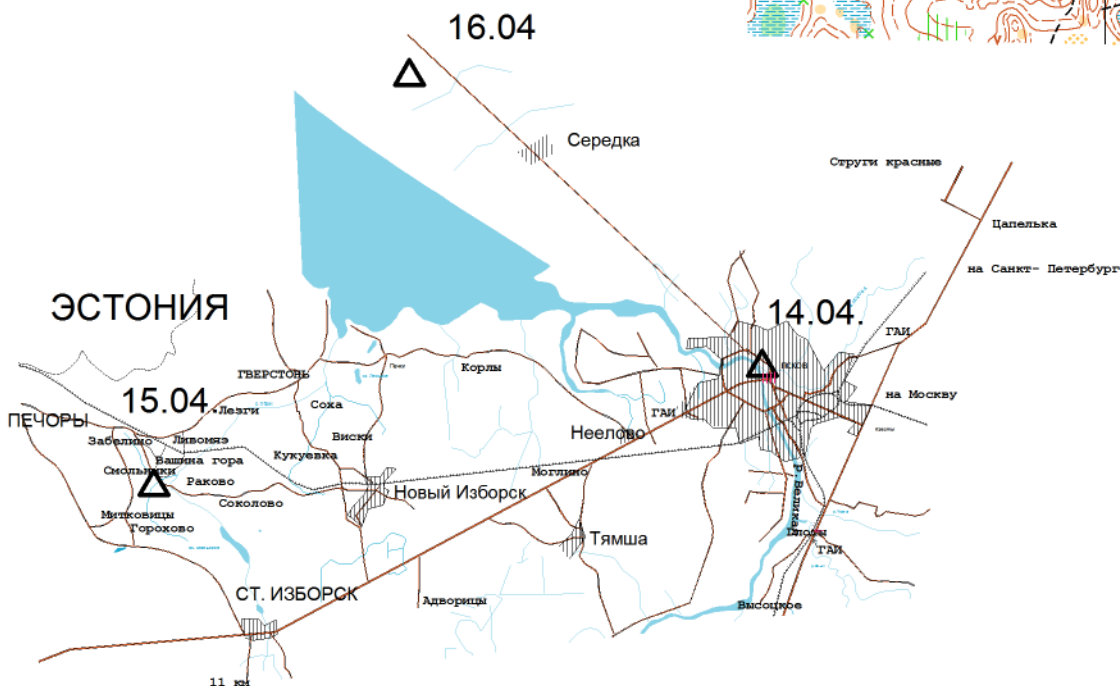
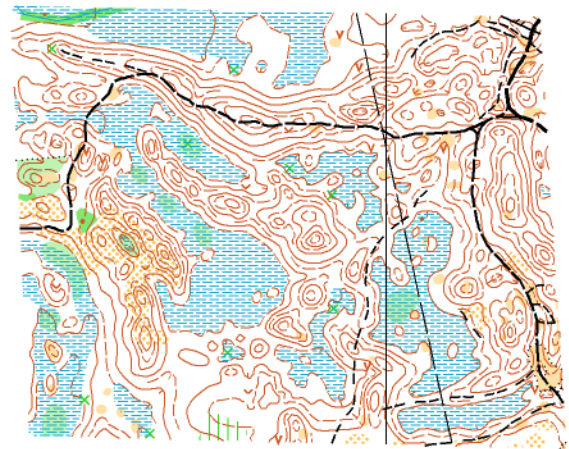
14.04.- "Кремль" города Пскова  
Местность : городские застройки 12-21 веков  
используется карта Чемпионата России 2013  
Рекомендуемая обувь кроссовки.  
Масштаб 1:4000 Сечение рельефа 2,5 метра



15.04. - деревня Ливомяэ  
Местность: пробегаемость от отличной  
до очень плохой.Рельеф ярко выраженный,  
ледникового происхождения,  
перепад на склоне до 40 м.  
Встречаются военные укрепления  
времен 2-ой мировой войны.  
Дорожная сеть развита хорошо.  
Масштаб 1:10000 Сечение рельефа 2,5 метра



26.04. - Озеро Жуково  
Местность: чистый парковый лес, встречается  
можжевельный подлесок. Рельеф состоит из мелких  
и средних форм, с остатками искусственных  
послевоенных укреплений, перепад на склоне до 20 м.  
Дорожная сеть развита хорошо.  
Масштаб 1:10000 Сечение рельефа 2,5 метра



Более подробная информация с 1 февраля 2016 года на сайте СКО «Русь» <http://www.orientpskov.ru/>