

**ВСЕРОССИЙСКИЕ СОРЕВНОВАНИЯ СРЕДИ ОБУЧАЮЩИХСЯ ПО СПОРТИВНОМУ ОРИЕНТИРОВАНИЮ.
ВСЕРОССИЙСКИЕ СОРЕВНОВАНИЯ ПО СПОРТИВНОМУ ОРИЕНТИРОВАНИЮ
ВСЕРОССИЙСКИЕ СОРЕВНОВАНИЯ ПО СПОРТИВНОМУ ОРИЕНТИРОВАНИЮ СРЕДИ СПОРТСМЕНОВ
СРЕДНЕГО СТАРШЕГО И ПОЖИЛОГО ВОЗРАСТА
КУБОК ФЕДЕРАЦИИ СПОРТИВНОГО ОРИЕНТИРОВАНИЯ
НОВГОРОДСКАЯ ОБЛАСТЬ**

Организаторы: Соревнования проводят Министерством образования и науки Российской Федерации, Министерство спорта Российской Федерации, Общероссийская физкультурно-спортивная общественная организация «Федерация спортивного ориентирования России», Департамент по физической культуре и спорту Новгородской области, аккредитованная Региональная общественная организация «Спортивная федерация спортивного ориентирования Новгородской области».

Дата и место проведения: 22 - 26 августа 2014 года. Валдайский район Новгородской области. Центр соревнований база отдыха «Жемчужина Валдая».

Требования к участникам соревнований и условия их допуска:

К участию во Всероссийских соревнованиях по спортивному ориентированию среди обучающихся соревнования допускаются обучающиеся общеобразовательных организаций, организаций дополнительного образования в возрасте от 11 до 18 лет по группам М11.Ж11 (2003 год рождения и моложе) М12.Ж12 (2002 год рождения и моложе), М13,Ж13, (2001 года рождения и моложе) М14, Ж14, (2000 года рождения и моложе), М15,Ж15, (1999 год рождения и моложе) М16.Ж16 (1998 год рождения и моложе) М17, Ж17, (1997 года рождения) М18, Ж18, 1996 (года рождения и моложе) в соответствии с положением о соревнованиях утвержденным Министерством образования и науки Российской Федерации 30.ноября 2013 года.

К участию во Всероссийских соревнованиях допускаются спортсмены входящие в спортивные сборные команды субъектов Российской Федерации по группам М15.Ж15, (1999 год рождения и моложе), М17, Ж17, (1997 года рождения), М19 Ж19 (1995 года рождения и моложе) М20 Ж20 (1994 года рождения и моложе), в соответствии с Положением о межрегиональных и всероссийских официальных соревнованиях по спортивному ориентированию на 2014 год утвержденным Министерством спорта Российской Федерации в соответствии с Единым календарным планом межрегиональных, всероссийских и международных физкультурных мероприятий спортивных мероприятий.

К участию соревнованиях на Кубок Федерации спортивного ориентирования Новгородской области допускаются спортсмены по группам М21, Ж21.

К участию во Всероссийских соревнованиях среди спортсменов среднего, старшего и пожилого возраста допускаются индивидуальные участники по группам М30, Ж30, М35, Ж35, М40, Ж40, М45, Ж45, М50, Ж50, М55, Ж55, М60, Ж60, М65, Ж65, М70, Ж70, М75, Ж75, М80, Ж80, М85, Ж85. Возраст спортсмена определяется на начало календарного года.

Виды программы:

Дата	Наименование видов программы	
22 августа	Заезд участников.	Мандатная комиссия с 10 до 17 часов
23 августа	Классика 30-60 мин.0830021811Я	
24 августа	Кросс 65-140 мин. 0830031811Я	
25 августа	Общий старт - классика 35 - 60 мин. 0830101811Я	Закрытие соревнований 15 часов
26.августа	Отъезд участников	

Заявка на участие: Предварительные заявки на участие в соревнованиях и заявочные взносы должны поступить к организаторам не позднее, 1 августа 2014 года по адресу: 173004, г. Великий Новгород, ул. Б. Московская, д.37\9, каб.124 Хелиной О.А. телефон 8 952 4866055, 8 911 6002705, (факс) (816-2) 671-172 e-mail: olgahepina@mail.ru Заявочный взнос в соответствии с финансовым условиям Федерации спортивного ориентирования России для возрастных групп от 11 до 20 лет включительно составляет - 250 рублей за день соревнований, группы от 21 до 65 включительно - 350 рублей за день соревнований. Без взимания заявочных взносов допускаются ветераны Великой Отечественной войны, и лица, приравненные к ним, а также участники до 1945 года рождения включительно. Заявочные взносы перечисляются по следующим реквизитам «Региональная общественная организация «Спортивная федерация спортивного ориентирования Новгородской области» ИНН 5321800343 КПП 532101001 р\с 40703810400000027825 в ЗАО «НКБ «Славянбанк» г.Великий Новгород. БИК 044959775, кор\счет 30101810900000000775. (Целевой взнос за участие в соревнованиях). Заявка считается принятой после поступления на расчетный счет организатора заявочного взноса. Соревнования проводятся с использованием системы отметки SFR-system, чипы участникам предоставляются организаторами в аренду. Стоимость аренды чипа составляет 100 рублей за 3 дня соревнований вносится на мандатной комиссии или оплачивается по безналичному расчету. Соревнования проводятся в Валдайском национальном парке, за посещение парка взимается экологический сбор устанавливаемый администрацией парка - 100 рублей.

Размещение участников: Вариант 1: База отдыха «Жемчужина Валдая» Размещение: спальный корпус комната на 7-8 человек 350 рублей \сутки с человека (в стоимость размещения в корпусе входит комплект постельного белья, пользование электричеством, вода, душ, туалеты на улице), гостевой домик 3000 рублей \сутки. Установка палаток стоимость 100 рублей\сутки с человека, (включает пользование туалетом и душем (вода горячая)). База предоставляет возможность трехразового питания стоимость 400 рублей в день, работает буфет. Условия парковки: легковой автомобиль 50 рублей в сутки, размещение свободное - возле домиков, автобусы более 14 мест 100 рублей в сутки на отведенном месте. На размещение и питание необходима предварительная заявка. Для заявок в Валдае - директор Петров Владимир Викторович, тел 8 906 2048809, 89110407317, e-mail: petrov_valday@mail.ru, факс 8 81666 31116. Вместимость базы - 160 мест, мощность пищеблока до 500 чел. Приготовление пищи и разведение костров только в специально отведенных местах, рекомендуем готовить на примусах или газе.

Вариант 2: Центр отдыха «Северное сияние», 2 км от центра соревнований 120 мест размещение только с питанием, охраняемая стоянка, бар. Телефоны:(8-81666) 3-11-48, 3-11-44,мобильный: 8-908-291-43-86 e-mail: nordvalday@gmail.com www: polarlight.valday.com

Тип	Номера	
Двухместные номера	2, 4, 5, 9, 11, 13, 14, 16, 18, 20, 21, 23, 24, 26, 28, 29, 30, 32	2500р.
Одноместные номера	7, 8	2750р.
Трёхместные номера	22, 25	2400р.
Четырёхместные номера	1, 3, 6, 10, 12, 15, 17, 19, 27, 31	2400р.
Квартиры (5 мест)	4, 5, 7, 8	2000р.
Пятиместные домики	1, 2, 5	1550р.
Девятиместный домик	3	1300р.
Двух и четырёхместные домики	6, 7, 4	1300р.

Возможно изменение цен. Цены указаны с человека в сутки, включая 4-х разовое питание и проживание. Расчетный час — 12:00 Скидки детям до 5 лет - 50%, до 12 лет - 20%

Вариант 3: База «Берендеево царство») 0,1 км от центра соревнований всего 75 мест. тел. 8(8162) 153-678, 8(8162) 331813 (тел./факс) <http://valday.nov.ru/>, E-mail: nits@novline.ru. коттеджи, душ, туалет, умывальник холодильник, плита, посуда. Установка палаток не разрешается. Цена за коттедж в сутки) Контактная информация: www.valday.nov.ru Адрес: Новгородская обл., Валдайский район, д. Шуя Телефон: 8-8162-50-22-99,8-921-025-78-89 8-8162-33-18-13 (тел./факс)

Стоимость проживания за номер в сутки

1,3,10,11 (на 4+1 чел.)	6600 руб.
5,8 (на 4+1 чел.)	6800 руб.
2,4,6,9 (на 4+1 чел.)	6900 руб.
7 (на 9+1 чел.)	14200 руб.
12 (на 9+1 чел. с сауной)	15700 руб.
Летний дом (на 5 чел.)	4500 руб.

Стоимость дополнительного места в сутки

1,2,3,4,6,10,11	450 руб.
5,7,8,9,12	700 руб.

Скидки: При проживании 7-ми суток и более - 7%, 10-ти суток и более – 10%

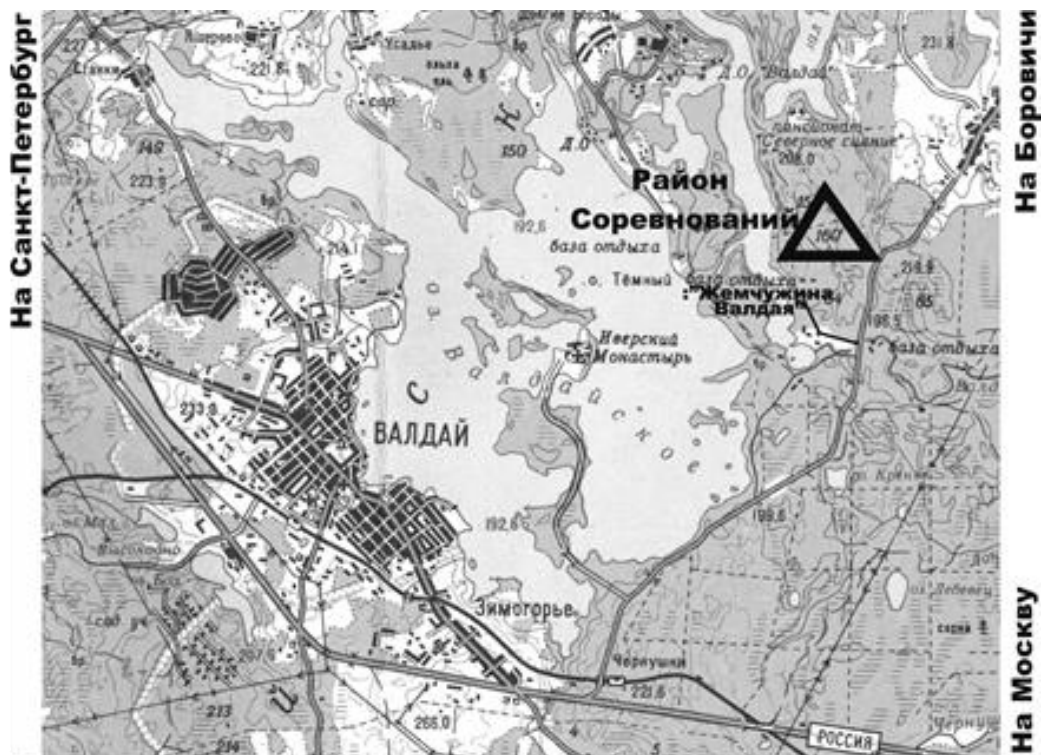
Вариант 4: Размещение в гостиницах города Валдай 10 км от центра соревнований, информация о ценах на размещение и контактные телефоны гостиниц и баз отдыха находится по адресу <http://valday.com/rest> или на сайте города Валдай <http://valday.com>.

Вариант 5: База отдыха «Лесная сказка» («Центр лечебной педагогики») 1000 метров от центра соревнований размещение в палатках, в стоимость входит пользование туалетом душем кухней. Оплата размещения принимается только в виде безналичного пожертвования (на банковский счет ЦЛП) с назначением платежа **«Благотворительное пожертвование на уставную деятельность»**. Контактное лицо Ирина Балашова +7 916 941 22 51 РБОО "Центр лечебной педагогики" 119311 г. Москва, ул. Строителей, 17Б + 7 499 131-06-83 www.ccp.org.ru, www.osoboedetstvo.ru kkkost@ccp.org.ru

Возможности проезда: Координаты: Центр соревнований база отдыха «Жемчужина Валдая» N 57.995441 E 33.353839. Проезд до центра соревнований реализуется по трассе МЮдо поворота на г. Боровичи (указатель) трасса Р8 далее до поворота на базы отдыха «Северное сияние» «Берендеево царство»

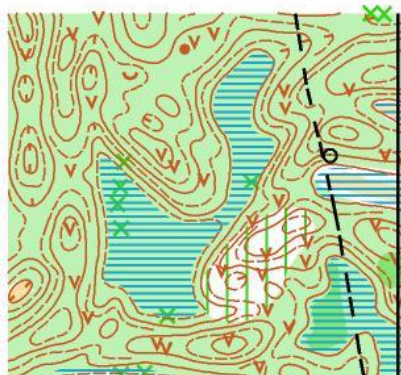
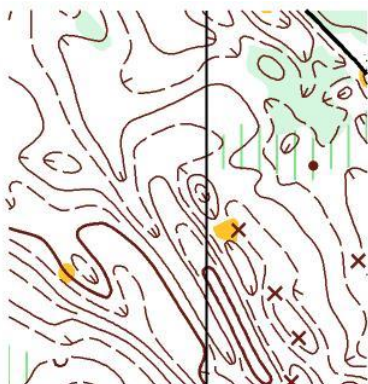
«Жемчужина Валдая» «Лесная сказка» (указатель). Поездом: 010А из Москвы отправление 18 ч. 30 м. прибытие 1ч. 06 м., из Пскова 0104 отправление 18 ч.05 м. прибытие 0ч. 25 м. или поездом до Бологое и автобусом до Валдая согласно расписания. Возможный вариант поездом до Окуловки или Угловки далее автотранспортом до Валдая. В Валдае эффективно работает сеть «такси» 55-11-33, 2-42-40 — стоянка у железнодорожного вокзала, 2-03-03, 2-10-65, 2-20-11, 2-30-50 — Отель «Валдайские зори», 2-31-31,2-42-42, 2-44-44, 2-49-49, 2-49-79, 2-51-15, 2-88-00, 2-88-45, 2-92-07, 2-89-57, набор на мобильном телефоне: 881666 + номер. Возможен трансфер до баз отдыха.

Схема проезда



Местность, карты условия сборов и тренировок: Местность сложнопересяеченная, лес хвойных пород, от паркового до таежного, перепад высот на склоне до 30 м., Дорожная сеть слаборазвита, все болота проходимы, за исключением обозначенных соответствующим знаком. Среднесуточная температура в конце августа 15°С. Масштаб карт 1:7500, 1:10000, сечение 2,5м, подготовлены 1998 - 2013 г. Авторы: Трунов В. Дьячков В. Леонтьев И. Воробей С, Митин Ю. Гурьев С. Корректировка карт выполнена в 2012 - 2013 годах С. Гурьевым. Карты влагозащиты, дистанции и легенды впечатаны в карту.

Проведение сборов и тренировок в летний период 2014 года на картах в районе д. Шуя Валдайского района запрещено. В целях подготовки к соревнованиям на местности аналогичного характера предлагается район д. Полосы Валдайского района, база отдыха «Радуга». Образцы карты издание 2013 года.



Предварительные параметры дистанций

Число Группа	23 августа		24 августа		25 августа	
	Км	КП	Км	КП	Км	КП
М11	2,0	8	3,0	6	2,3	8
М12	2,0	8	3,0	6	2,3	8
М13	3,0	15	3,5	9	3,2	15
М14	3,0	15	3,5	9	3,2	15
М15	4,5	11	5,5	15	5,1	12
М16	4,5	11	5,5	15	5,1	12
М17	7,6	20	7,7	13	7,6	20
М18	7,6	20	7,7	13	7,6	20
М19	8,0	20	8,0	13	8,0	20
М20	8,0	20	8,0	13	8,0	20
М21	8,0	20	8,0	13	8,0	20
М35	7,6	20	7,7	13	7,6	20
М45	6,6	18	7,5	11	6,6	18
М55	6,6	18	7,5	11	6,6	18
М60	4,6	14	5,5	11	4,6	14
М65	3,5	11	3,0	9	2,9	8
М70	3,0	11	3,0	9	2,9	8
М75	3,0	10	2,5	9	2,5	15
М80	2,5	8	2,5	9	2,0	15
М85	2,5	8	2,5	9	2,0	12
Ж11	2,0	8	3,0	5	2,3	8
Ж12	2,0	8	3,0	5	2,3	8
Ж13	3,0	11	4,9	9	3,2	11
Ж14	3,0	11	4,9	9	3,2	11
Ж15	4,0	14	5,0	8	4,6	14
Ж16	4,0	14	5,0	8	4,6	14
Ж17	5,0	14	5,6	9	5,6	16
Ж18	5,0	14	5,6	9	5,6	16
Ж19	5,5	19	4,9	9	6,1	19
Ж20	5,5	19	4,9	9	6,1	19
Ж21	5,5	19	4,9	9	6,1	19
Ж35	5,0	19	5,6	8	5,6	19
Ж45	3,7	11	5,0	8	3,7	11
Ж55	3,7	11	4,0	8	3,7	11
Ж60	2,7	11	3,7	7	2,9	11
Ж65	3,5	11	3,0	9	2,9	8
Ж70	3,0	11	3,0	9	2,9	8
Ж75	3,0	10	2,5	9	2,5	15
Ж80	2,5	8	2,5	9	2,0	15
Ж85	2,5	8	2,5	9	2,0	12